



პროფესიული პროგრამების საგანმანათლებლო კატალოგი  
2023 წელი

## სარჩევი

კოლეჯის შესახებ .....	3
მისია, ხედვა და ღირებულებები.....	5
სასწავლო გარემო .....	7
პროფესიული საგანმანათლებლო პროგრამები .....	10
მოკლევადიანი პროფესიული მომზადება/გადამზადების პროგრამები .....	56
წარმატებული კურსდამთავრებულების ისტორიები .....	64
საკონტაქტო ინფორმაცია .....	69

## ფოტო გალერეა



# კოლეჯის შესახებ



## კოლეჯის შესახებ

ა(ა)იპ სარკინიგზო ტრანსპორტის კოლეჯი 2015 წელს, სს საქართველოს რკინიგზის, სსიპ საქართველოს ტექნიკური უნივერსიტეტისა და საქართველოს განათლების, მეცნიერების, კულტურისა და სპორტის სამინისტროს მიერ დაარსდა.

კოლეჯმა წარმატებით განახორციელა „ათასწლეულის გამოწვევის ფონდი საქართველოსთვის“ MCA-Georgia მიერ წარმოდგენილი საგრანტო პროექტი, „პროფესიული განათლება ეკონომიკის განვითარებისათვის“ (ISWD), რომლის ძირითადი მიზანი პროფესიული სწავლების დუალური მეთოდის განვითარება სარკინიგზო დარგში და სარკინიგზო შრომის ბაზრის გაუმჯობესებაა.

კოლეჯის პარტნიორები არიან - „Deutsche Bahn International“ GmbH, Germany და აიოვას სახელმწიფო უნივერსიტეტი, აშშ.

კოლეჯში შექმნილია სტუდენტზე ორიენტირებული სასწავლო გარემო. სწავლის მაღალ დონეს კი უზრუნველყოფს მასწავლებლების კვალიფიციურობა და საგანმანათლებლო პროგრამები.

# კოლეჯის მისია, ხედვა და ღირებულებები



## სარკინიგზო ტრანსპორტის კოლეჯის მისია

კოლეჯის მისიაა ადგილობრივი და საერთაშორისო შრომის ბაზრის თანამედროვე მოთხოვნების შესაბამისი კვალიფიკაციების, ეროვნული და საერთაშორისო ღირებულებების მატარებელი, კონკურენტუნარიანი პროფესიული განათლების მქონე კვალიფიციური კადრებით საზოგადოებისა და სახელმწიფოს მოთხოვნების დაკმაყოფილება სარკინიგზო ინდუსტრიაში და მათი საგანმანათლებლო მიზნების მიღწევისა და წარმატებული დასაქმებისათვის წინაპირობების შექმნა, რომელიც მიმართულია მთელი სიცოცხლის განმავლობაში პირის პროფესიული, სოციალური და პიროვნული განვითარებისკენ.

## კოლეჯის ხედვა

კოლეჯის ხედვაა, სარკინიგზო ინდუსტრიაში იყოს ლიდერი პროფესიული საგანმანათლებლო დაწესებულება როგორც ქვეყანაში, ისე კავკასიის რეგიონში კურსდამთავრებულთა დასაქმების მაღალი მაჩვენებლებით, სასწავლო-სამეწარმეო მჭიდრო და მრავალფეროვანი პარტნიორობით, პროფესიონალ თანამშრომელთა გუნდითა და დაფინანსების დივერსიფიცირებული წყაროებით.

## კოლეჯის ღირებულებები

- გუნდური მუშაობა;
- გამჭვირვალობა;
- პროგრესულობა და ინოვაციების მხარდაჭერა;
- ადამიანის უფლებათა დაცვა;
- ინტერნაციონალიზაცია.

# სასწავლო გარემო



## სასწავლო გარემო

კოლეჯი აღჭურვილია საერთაშორისო სტანდარტების შესაბამისი პრაქტიკული სწავლების სახელოსნოებით, ლოკომოტივისა და ელექტრომომრავი შემადგენლობის თანამედროვე სიმულატორებით, სიგნალიზაციის, ცენტრალიზაციისა და ბლოკირების სასწავლო ტრენაჟორებით, სალიანდაგო სასწავლო პოლიგონით, თანამედროვე ტექნოლოგიებით.

კოლეჯის შენობა სრულად ადაპტირებულია ინკლუზიური სწავლების სტანდარტების მიხედვით, სსსმ და შშმ პირთა მოთხოვნების შესაბამისად.



### ადამიანური რესურსების განვითარება

კოლეჯში, საქართველოს სავაჭრო-სამრეწველო პალატისა და მიუნხენისა და ზემო ბავარიის სავაჭრო-სამრეწველო პალატის მიერ, 2019 წლის 9 სექტემბრიდან - 29 სექტემბრის ჩათვლით, ჩატარდა მენტორ-ინსტრუქტორთა ტრენინგი, რომელსაც წარუძღვნენ DB Training, Learning & Consulting-ის დუალური სწავლების მეთოდოლოგიის გამოცდილი ტრენერები.

პროფესიული განვითარების მიზნით კოლეჯში ჩატარდა ტრენინგები თემაზე: „პროფესიული მასწავლებლების ტრენინგი პროგრამის დუალური მეთოდით სწავლებისთვის“.

სსიპ მასწავლებელთა პროფესიული განვითარების ეროვნული ცენტრის მიერ, პროფესიული განათლების მასწავლებელთა და დირექტორთა პროფესიული განვითარების სახელმწიფო პროგრამის ფარგლებში, კოლეჯის 25 პროფესიული განათლების მასწავლებლებს ჩაუტარდათ პედაგოგიური პროგრამის სრული კურსი.

სსიპ მასწავლებელთა პროფესიული განვითარების ეროვნული ცენტრის მიერ, კოლეჯის 20 პროფესიულ განათლების მასწავლებელს ჩაუტარდათ ტრენინგი თემაზე: „სამეწარმეო კომპეტენციების განვითარება პროფესიული განათლების მასწავლებლებისთვის“.

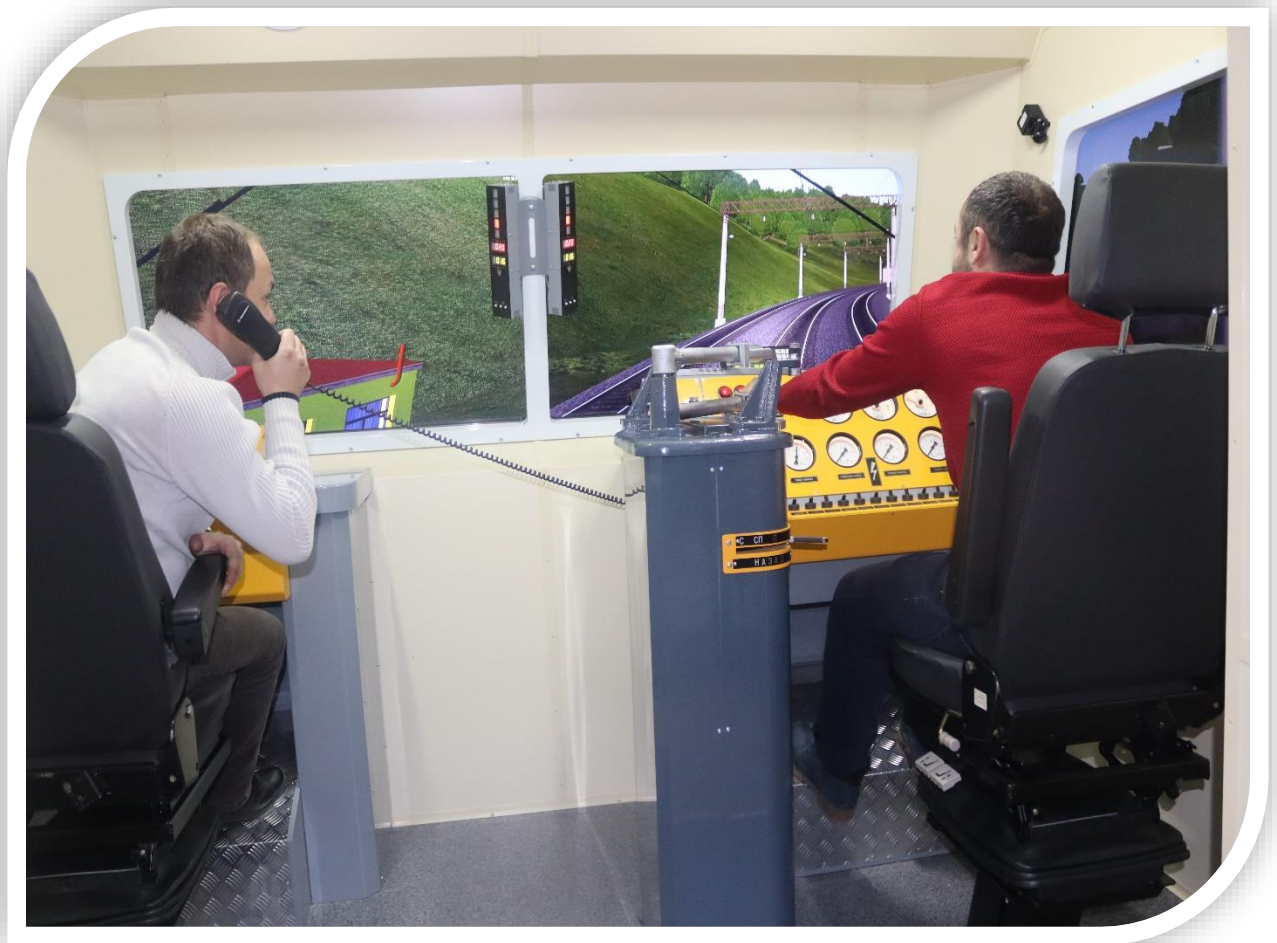


# პროფესიული საგანმანათლებლო პროგრამები



### დუალური პროფესიული საგანმანათლებლო პროგრამები

- რკინიგზის ლიანდაგის მშენებლობა - სწავლის ხანგრძლივობა - 24 თვე;
- რკინიგზის ლიანდაგის მონიტორინგი - სწავლის ხანგრძლივობა - 24 თვე;
- რკინიგზის ელექტრო მომარაგების მეურნეობა - სწავლის ხანგრძლივობა - 24 თვე;
- ლოკომოტივის მართვა - სწავლის ხანგრძლივობა - 24 თვე;
- სავაგონო მეურნეობა - სწავლის ხანგრძლივობა - 24 თვე;
- რკინიგზის ელექტრო მოძრავი შემადგენლობა - სწავლის ხანგრძლივობა - 24 თვე;
- სარკინიგზო გადაზიდვები - სწავლის ხანგრძლივობა - 24 თვე;
- რკინიგზის ტრანსპორტზე სიგნალიზაცია, ცენტრალიზაცია და ბლოკირება - სწავლის ხანგრძლივობა - 24 თვე.



### კოოპერაციული პროფესიული საგანმანათლებლო პროგრამები

- სატვირთო გადაზიდვების ლოგისტიკა - სწავლის ხანგრძლივობა - 14 თვე;
- მეჩარხე - სწავლის ხანგრძლივობა - 17 თვე;
- შედუღება - 15 თვე;
- შრომის უსაფრთხოებისა და გარემოსდაცვითი ტექნოლოგიები - 23 თვე.

### ინტეგრირებული პროფესიული საგანმანათლებლო პროგრამები

- რკინიგზის ელექტრომომარაგება - (ინტეგრირებული) – სწავლის ხანგრძლივობა - 31 თვე;
- სარკინიგზო გადაზიდვები - ( ინტეგრირებული) – სწავლის ხანგრძლივობა - 31 თვე;
- სატვირთო გადაზიდვების ლოგისტიკა - (ინტეგრირებული) - სწავლის ხანგრძლივობა - 31 თვე.
- სავაგონო მეურნეობა - (ინტეგრირებული) – სწავლის ხანგრძლივობა - 31 თვე;
- რკინიგზის ტრანსპორტზე სიგნალიზაცია, ცენტრალიზაცია და ბლოკირება - (ინტეგრირებული) – სწავლის ხანგრძლივობა - 31 თვე;

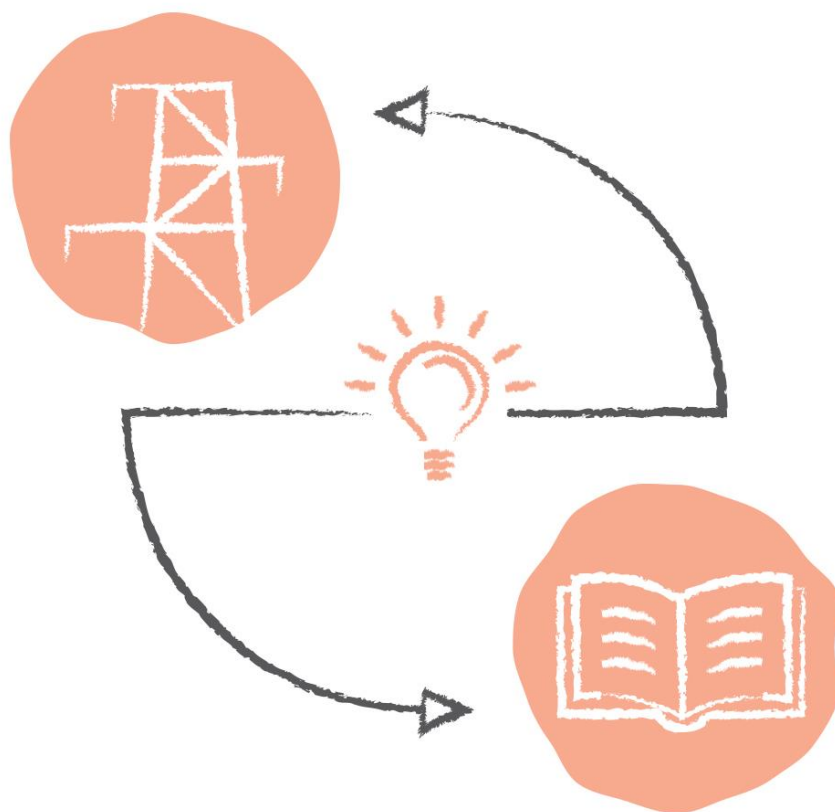


## მოკლევადიანი პროფესიული მომზადება/გადამზადების პროგრამები

- ტექნიკური ნახაზების მხაზველი (პროფესიული მომზადება) - 9 კვირა;
- სატრანსპორტო ლოგისტიკის სპეციალისტი (პროფესიული მომზადება) - 8 კვირა;
- სამრეწველო სარკინიგზო ტრანსპორტის ლოკომოტივის მემანქანე (პროფესიული გადამზადება) - 14 კვირა;
- საწყობის ლოგისტიკის სპეციალისტი (პროფესიული მომზადება) - 8 კვირა;
- არგონ-რკალური შემდუღებელი (პროფესიული გადამზადება) - 12 კვირ;
- დეფექტებისა და დაზიანებების ვიზუალური გამოვლენა ლიანდაგის ზედა ნაშენის ელემენტებში (პროფესიული გადამზადება) - 7 კვირა;
- ელექტრო შემდუღებელი (პროფესიული მომზადება) - 11 კვირა.



# დუალური პროფესიული საგანმანათლებლო პროგრამები



## **რკინიგზის ლიანდაგის მშენებლობა**

**პროფესიული საგანმანათლებლო პროგრამის სახელწოდება:**

„რკინიგზის ლიანდაგის მშენებლობა“

მისანიჭებელი კვალიფიკაცია ქართულ და ინგლისურ ენაზე

საბაზო პროფესიული კვალიფიკაცია საგზაო მშენებლობაში / Basic Vocational Qualification in Road Construction

### **მიზანი**

საბაზო პროფესიული საგანმანათლებლო პროგრამის მიზანია სატრანსპორტო ინფრასტრუქტურის სფეროს უზრუნველყოფა კომპეტენტური კადრებით, რომლებიც შეძლებენ რკინიგზების მშენებლობას, მომსახურებას, არსებული ინფრასტრუქტურის მოვლა-შენახვას, რემონტს, რეკონსტრუქციას, რეაბილიტაციასა და რკინიგზის ლიანდაგის მონიტორინგს.

### **დაშვების წინაპირობა/წინაპირობები**

- საბაზო განათლება,
- მინიმალური ასაკი 18 წელი

### **დასაქმების სფერო და შესაძლებლობები:**

„რკინიგზის ლიანდაგის მშენებლობის“ საბაზო პროფესიული პროგრამის გავლის შემდეგ პირს შეუძლია დასაქმდეს კერძო და საჯარო სექტორში, რომელთა საქმიანობაც დაკავშირებული იქნება რკინიგზების მშენებლობასთან, რეკონსტრუქციასა და ექსპლუატაციასთან.

### **სტრუქტურა და მოდულები**

საგანმანათლებლო პროგრამა მოიცავს 5 ზოგად მოდულს 14 კრედიტის ჯამური ოდენობით; 5 საერთო პროფესიულ მოდულს 18 კრედიტის ჯამური ოდენობით; კონცენტრაციის მიმართულებით - 9 სპეციალიზაციის მოდულს 47 კრედიტის ჯამური ოდენობით; კვალიფიკაციის მინიჭებისათვის პირმა უნდა დააგროვოს არანაკლებ 79 კრედიტი. სწავლების ხანგრძლივობაა 24 თვე.

## მისანიჭებელი კვალიფიკაციის/კვალიფიკაციების აღწერა-სწავლის შედეგები

კურსდამთავრებულს შეუძლია:

- მართოს ინფორმაცია პროფესიის შესახებ;
- აღწეროს კონკრეტულ პროფესიაში ორგანიზაციული მოწყობის ძირითადი პრინციპები;
- დასახოს და განახორციელოს პროფესიული ზრდისა და განვითარების კონკრეტული მიზნები;
- შეარჩიოს სალიანდაგო მექანიზმები, ხელსაწყო-იარაღები და მასალები;
- შეამოწმოს სალიანდაგო მექანიზმების და სამუშაო იარაღების გამართულობა;
- შემოფარგლოს სასიგნალო ნიშნებით სამუშაოთა წარმოების ადგილი;
- აწარმოოს მიწის ვაკისისა და ხელოვნური ნაგებობების მოვლა-შენახვის სამუშაოები;
- გაასწოროს გრძივ პროფილსა და თარაზოში ლიანდაგი და ისრული გადამყვანი;
- გაასწოროს გეგმაში ლიანდაგი (რეხტირება);
- გაასწოროს ნაბურცნიანი ლიანდაგი;
- დაარეგულიროს ლიანდაგის სიგანე და საპირაპირო ღრეჩოები;
- გაწმინდოს თოვლისაგან ლიანდაგი და ისრული გადამყვანი;
- შეცვალოს ლიანდაგის ზედა ნაშენისა და ისრული გადამყვანის ელემენტები;
- გადააწყოს მაიზოლირებელი პირაპირები და საკონტაქტო რელსის კვანძები;
- დააგოს ლიანდაგი;
- განმუხტოს ტემპერატურული დაძაბულობა უპირაპირო ლიანდაგის სარელსო წნულეებში;
- დაათვალიეროს რელსების, სამაგრების, შპალების, ბალასტის, ისრული გადამყვანის, სარკინიგზო გადასავალის, სასიგნალო და სალიანდაგო ნიშნების, მიწის ვაკისის, ხელოვნური ნაგებობების და გასხვისების ზოლის მდგომარეობა.

## კვალიფიკაციის მინიჭება

კვალიფიკაციის მოსაპოვებლად სტუდენტმა უნდა დააგროვოს პროფესიულ საგანმანათლებლო პროგრამაში განსაზღვრული მოდულებით გათვალისწინებული კრედიტები.

პროფესიული საგანმანათლებლო პროგრამის პროფესიული მოდულებით გათვალისწინებული სწავლის შედეგების 72,2% რეალურ სამუშაო გარემოში მიიღწევა, კვალიფიკაციის მინიჭების დამატებითი პირობაა საკვალიფიკაციო გამოცდის ჩაბარება.

## პროფესიული პროგრამის განხორციელების ადგილი

პროგრამა განხორციელდება სარკინიგზო ტრანსპორტის კოლეჯის და სს საქართველოს რკინიგზის ბაზაზე.

## რკინიგზის ლიანდაგის მონიტორინგი

პროფესიული საგანმანათლებლო პროგრამის სახელწოდება:

„რკინიგზის ლიანდაგის მონიტორინგი“

მისანიჭებელი კვალიფიკაცია ქართულ და ინგლისურ ენაზე

- საბაზო პროფესიული კვალიფიკაცია საგზაო მშენებლობაში /  
Basic Vocational Qualification in Road Construction

## მიზანი

საგანმანათლებლო პროგრამის მიზანია სატრანსპორტო ინფრასტრუქტურის სფეროს უზრუნველყოფა კომპეტენტური კადრებით, რომლებიც შეძლებენ რკინიგზების მშენებლობას, მომსახურებას, არსებული ინფრასტრუქტურის მოვლა-შენახვას, რემონტს, რეკონსტრუქციას, რეაბილიტაციასა და რკინიგზის ლიანდაგის მონიტორინგს.

## დაშვების წინაპირობა/წინაპირობები

- საბაზო განათლება,
- მინიმალური ასაკი 18 წელი

## დასაქმების სფერო და შესაძლებლობები

კურსდამთავრებულს შეუძლია დასაქმდეს კერძო და საჯარო სექტორში, რომელთა საქმიანობაც დაკავშირებული იქნება რკინიგზების მშენებლობასთან, რეკონსტრუქციასა და ექსპლუატაციასთან და ლიანდაგის მონიტორინგთან.

## სტრუქტურა და მოდულები

საგანმანათლებლო პროგრამა მოიცავს 5 ზოგად მოდულს 14 კრედიტის ჯამური ოდენობით; 5 საერთო პროფესიულ მოდულს 18 კრედიტის ჯამური ოდენობით; რკინიგზის ლიანდაგის მშენებლობის არჩევითი კონცენტრაციის მიმართულებით - 9 სპეციალიზაციის მოდულს 47 კრედიტის ჯამური ოდენობით; ასევე, გათვალისწინებულია არჩევითი მოდულები რკინიგზის ლიანდაგის მონიტორინგი 16 კრედიტის ოდენობით.

კვალიფიკაციის მინიჭებისათვის პირმა უნდა დააგროვოს არანაკლებ 95 კრედიტი, სწავლების ხანგრძლივობაა 24 თვე.

## მისანიჭებელი კვალიფიკაციის/კვალიფიკაციების აღწერა-სწავლის შედეგები

კურსდამთავრებულს შეუძლია:

- მართოს ინფორმაცია პროფესიის შესახებ;
- აღწეროს კონკრეტულ პროფესიაში ორგანიზაციული მოწყობის ძირითადი პრინციპები;
- დასახოს და განახორციელოს პროფესიული ზრდისა და განვითარების კონკრეტული მიზნები.
- შეარჩიოს სალიანდაგო მექანიზმები, ხელსაწყო-იარაღები და მასალები;
- შეამოწმოს სალიანდაგო მექანიზმების და სამუშაო იარაღების გამართულობა;
- შემოფარგლოს სასიგნალო ნიშნებით სამუშაოთა წარმოების ადგილი;
- აწარმოოს მიწის ვაკისისა და ხელოვნური ნაგებობების მოვლა-შენახვის სამუშაოები;
- გაასწოროს გრძივ პროფილსა და თარაზოში ლიანდაგი და ისრული გადამყვანი;
- გაასწოროს გეგმაში ლიანდაგი (რექტირება);
- გაასწოროს ნაბურცვიანი ლიანდაგი;
- დაარეგულიროს ლიანდაგის სიგანე და საპირაპირო ღრეჩოები;
- გაწმინდოს თოვლისაგან ლიანდაგი და ისრული გადამყვანი;
- შეცვალოს ლიანდაგის ზედა ნაშენისა და ისრული გადამყვანის ელემენტები;
- გადააწყოს მაიზოლირებელი პირაპირები და საკონტაქტო რელსის კვანძები;
- დააგოს ლიანდაგი;

- განმუხტოს ტემპერატურული დამაბულობა უპირაპირო ლიანდაგის სარელსო წნულებში;
- დაათვალიეროს რელსების, სამაგრების, შპალების, ბალასტის, ისრული გადამყვანის, სარკინიგზო გადასავალის, სასიგნალო და სალიანდაგო ნიშნების, მიწის ვაკისის, ხელოვნური ნაგებობების და გასხვისების ზოლის მდგომარეობა.

### **კვალიფიკაციის მინიჭება**

პროფესიული კვალიფიკაციის მოსაპოვებლად პროფესიულმა სტუდენტმა უნდა დააგროვოს პროფესიულ საგანმანათლებლო პროგრამაში განსაზღვრული მოდულებით გათვალისწინებული კრედიტები. პროფესიულ საგანმანათლებლო პროგრამაში სავალდებულო პროფესიული მოდულებით გათვალისწინებული სწავლის შედეგების 53,1% რეალურ სამუშაო გარემოში მიიღწევა, კვალიფიკაციის მინიჭების დამატებითი პირობაა საკვალიფიკაციო გამოცდის ჩაბარება.

### **პროფესიული პროგრამის განხორციელების ადგილი**

პროგრამა განხორციელდება სარკინიგზო ტრანსპორტის კოლეჯის და სს საქართველოს რკინიგზის ბაზაზე.



## **რკინიგზის ელექტრო მომარაგების მეურნეობა**

**პროფესიული საგანმანათლებლო პროგრამის სახელწოდება:**

„რკინიგზის ელექტრომომარაგების მეურნეობა“

**მისანიჭებელი კვალიფიკაცია ქართულ და ინგლისურ ენაზე**

საშუალო პროფესიული კვალიფიკაცია ელექტროობაში// Secondary Vocational Qualification in Electricity;

**მიზანი**

საგანმანათლებლო პროგრამის მიზანია კონკურენტუნარიანი კადრების მომზადება ელექტროობაში. პროგრამის საფუძველზე შესაძლებელია მომზადდეს კადრი რკინიგზის ელექტრომომარაგების მეურნეობაში.

**დაშვების წინაპირობა/წინაპირობები**

საშუალო პროფესიული კვალიფიკაციისათვის - სრული ზოგადი განათლება;

**დასაქმების სფერო და შესაძლებლობები**

საშუალო პროფესიული საგანმანათლებლო პროგრამის გავლის შემდეგ პირს შეუძლია დასაქმდეს რკინიგზის ელექტრომომარაგების მეურნეობაში და სხვა ნებისმიერ ორგანიზაციაში, რომელიც აღჭურვილია ელექტრული დანადგარებით, მოწყობილობით და ელექტროგადამცემი ხაზებით.

**პროგრამის სტრუქტურა და მოდულები**

**არაინტეგრირებული პროფესიული საგანმანათლებლო პროგრამისთვის:**

საშუალო პროფესიული საგანმანათლებლო პროგრამა მოიცავს 4 ზოგად მოდულს ჯამური 11 კრედიტის ოდენობით. 3 საერთო პროფესიულ მოდულს ჯამური 12 კრედიტის ოდენობით და 9 სავალდებულო პროფესიულ მოდულს ჯამური 69 კრედიტის ოდენობით. ელექტროობაში საშუალო პროფესიული კვალიფიკაციის მინიჭებისთვის პირმა უნდა დააგროვოს **92** კრედიტი.

სწავლის ხანგრძლივობა 24 თვე.

## მისანიჭებელი კვალიფიკაციების შესაბამისი სწავლის შედეგები

კურსდამთავრებულს შეუძლია:

- ჩაატაროს რკინიგზის ელექტრომომარაგების მეურნეობის სამუშაო გარემოს ორგანიზაციული და ტექნიკური ღონისძიებები;
- გაზომოს ელექტრომომარაგების მოწყობილობა - დანადგარების და დამცავი საშუალებების ელექტრული, მექანიკური და გეომეტრიული პარამეტრები;
- გაუწიოს რკინიგზის ელექტრომომარაგების მოწყობილობა - დანადგარებს ტექნიკური მომსახურება;
- ჩაატაროს რკინიგზის ელექტრომომარაგების მოწყობილობა - დანადგარების მიმდინარე რემონტი;
- ჩაატაროს რკინიგზის ელექტრომომარაგების მოწყობილობა - დანადგარების კაპიტალური რემონტი.

### კვალიფიკაციის მინიჭება

პროფესიული კვალიფიკაციის მოსაპოვებლად პროფესიულმა სტუდენტმა უნდა დააგროვოს პროფესიულ საგანმანათლებლო პროგრამაში განსაზღვრული მოდულებით გათვალისწინებული კრედიტები.

### პროფესიული პროგრამის განხორციელების ადგილი

პროგრამა განხორციელდება სარკინიგზო ტრანსპორტის კოლეჯის და სს „საქართველოს რკინიგზის“ ბაზაზე.

**კოლეჯმა პროფესიულ საგანმანათლებლო პროგრამაზე „რკინიგზის ელექტრომომარაგების მეურნეობა“, მოიპოვა უფლება მიანიჭოს „BTEC“-ის საერთაშორისო კვალიფიკაცია.**

## **ლოკომოტივის მართვა**

**პროფესიული საგანმანათლებლო პროგრამის სახელწოდება:**

„ლოკომოტივის მართვა“

**მისანიჭებელი კვალიფიკაცია ქართულ და ინგლისურ ენაზე:**

• საშუალო პროფესიული კვალიფიკაცია სარკინიგზო ძრავიანი ტრანსპორტში/  
Secondary Vocational Qualification in Rail Motor vehicles

### **მიზანი**

პროფესიული საგანმანათლებლო პროგრამის მიზანია მოამზადოს  
ლოკომოტივის მართვის სპეციალისტი სარკინიგზო ინდუსტრიის მოთხოვნათა  
შესაბამისად.

### **დაშვების წინაპირობა/წინაპირობები**

სრული ზოგადი განათლება

### **დასაქმების სფერო და შესაძლებლობები**

საშუალო პროფესიული საგანმანათლებლო პროგრამის „ლოკომოტივის მართვა“  
გავლის შემდეგ პირს შეუძლია დასაქმდეს ნებისმიერი ტიპის რკინიგზაზე  
ლოკომოტივის მემანქანედ.

### **სტრუქტურა და მოდულები**

საგანმანათლებლო პროგრამა მოიცავს 5 ზოგად მოდულს 15 კრედიტის ჯამური ოდენობით; 8  
საერთო პროფესიულ მოდულს 25 კრედიტის ჯამური ოდენობით; ლოკომოტივი მართვის  
მიმართულებით - 6 სპეციალიზაციის მოდულს 50 კრედიტის ჯამური ოდენობით;

კვალიფიკაციის მინიჭებისათვის პირმა უნდა დააგროვოს არანაკლებ 90 კრედიტი,  
სწავლების ხანგრძლივობაა 24 თვე.

## მისანიჭებელი კვალიფიკაციების შესაბამის სწავლის შედეგები

კურსდამთავრებულს შეუძლია:

- მართოს ინფორმაცია პროფესიის შესახებ;
- აღწეროს კონკრეტულ პროფესიაში ორგანიზაციული მოწყობის ძირითადი პრინციპები;
- დასახოს და განახორციელოს პროფესიული ზრდისა და განვითარების კონკრეტული მიზნები;
- იმუშავოს ლითონურ და არამეტალურ მასალებთან, შეასრულოს საზეინკლო ოპერაციები;
- უზრუნველყოს საკუთარი კომპეტენციის ფარგლებში სარკინიგზო ტრანსპორტზე უსაფრთხო სამუშაო გარემო;
- წაიკითხოს ნახაზები და სქემები.
- დაგეგმოს ლოკომოტივის მემანქანის სამუშაო პროცესი;
- გამართოს მოძრავი შემადგენლობის მაღალი, დაბალი ძაბვისა და პნევმატური მოწყობილობების სქემები;
- ჩაატაროს ლოკომოტივის და ძრავავაგონიანი მოძრავი შემადგენლობის ტექნიკური დათვალიერება;
- შეასრულოს მატარებელთან ჩადგომა/გამზადება/ახსნა
- მართოს ლოკომოტივი და ძრავავაგონიანი შემადგენლობა
- შეამოწმოს/ნაწილობრივ შეაკეთოს ლოკომოტივი და ძრავავაგონიანი შემადგენლობა.

## კვალიფიკაციის მინიჭება

პროფესიული კვალიფიკაციის მოსაპოვებლად პროფესიულმა სტუდენტმა უნდა დააგროვოს პროფესიულ საგანმანათლებლო პროგრამაში განსაზღვრული მოდულებით გათვალისწინებული კრედიტები. პროფესიულ საგანმანათლებლო პროგრამაში სავალდებულო პროფესიული მოდულებით გათვალისწინებული სწავლის შედეგების 55,3 რეალურ სამუშაო გარემოში მიიღწევა, კვალიფიკაციის მინიჭების დამატებითი პირობაა საკვალიფიკაციო გამოცდის ჩაბარება.

## პროფესიული პროგრამის განხორციელების ადგილი

პროგრამა განხორციელდება სარკინიგზო ტრანსპორტის კოლეჯისა და სს საქართველოს რკინიგზის ბაზაზე.

## **რკინიგზის ელექტრო მოძრავი შემადგენლობა**

**პროფესიული საგანმანათლებლო პროგრამის სახელწოდება:**

„რკინიგზის ელექტრო მოძრავი შემადგენლობა“

**მისანიჭებელი კვალიფიკაცია ქართულ და ინგლისურ ენაზე:**

საშუალო პროფესიული კვალიფიკაცია სარკინიგზო ძრავიანი ტრანსპორტში/  
Secondary Vocational Qualification in Rail Motor vehicles

### **მიზანი**

საშუალო პროფესიული საგანმანათლებლო პროგრამის მიზანია, მოამზადოს სარკინიგზო ძრავიანი ტრანსპორტის სპეციალისტი, რომლის საქმიანობის სფეროა რკინიგზის ელექტრო მოძრავი შემადგენლობის მომსახურება.

### **დაშვების წინაპირობა/წინაპირობები**

სრული ზოგადი განათლება

### **დასაქმების სფერო და შესაძლებლობები:**

საშუალო პროფესიული საგანმანათლებლო პროგრამის „რკინიგზის ელექტრო მოძრავი შემადგენლობა“ გავლის შემდეგ პირს შეუძლია დასაქმდეს ნებისმიერ სახელმწიფო ან კერძო ორგანიზაციაში, რომელთა საქმიანობაც დაკავშირებული იქნება სარკინიგზო ძრავიანი ტრანსპორტის მომსახურებასთან. კერძოდ, რკინიგზაში, მეტროპოლიტენში, სალოკომოტივო დეპოსა და ელმავალ და ვაგონ მშენებელ ქარხანებში.

### **სტრუქტურა და მოდულები**

საგანმანათლებლო პროგრამა მოიცავს 5 ზოგად მოდულს 15 კრედიტის ოდენობით; 8 საერთო პროფესიულ მოდულს 25 კრედიტის ოდენობით, 10 კონცენტრაციის მოდულს 50 კრედიტის ოდენობით

კვალიფიკაციის მინიჭებისათვის პირმა უნდა დააგროვოს არანაკლებ 90 კრედიტი, სწავლების ხანგრძლივობაა 24 თვე.

## სწავლის შედეგები

კურსდამთავრებულს შეუძლია:

- მართოს ინფორმაცია პროფესიის შესახებ;
- გამოხაზოს დეტალები და სქემები ზომებსა და მასშტაბში;
- გაიანგარიშოს ელექტრომოწყობილობებისა და დანადგარების ძირითადი პარამეტრები;
- უზრუნველყოს უსაფრთხო სამუშაო გარემო სარკინიგზო ტრანსპორტის ობიექტებზე მუშაობისას;
- შეასრულოს საზეინკლო სამუშაოები;
- შეამოწმოს/შეაკეთოს მოძრავი შემადგენლობის მექანიკური ნაწილი;
- შეამოწმოს/შეაკეთოს მოძრავი შემადგენლობის წვევის ძრავა და დამხმარე მანქანები;
- შეამოწმოს/შეაკეთოს პნევმატურ-სამუხრუჭე მოწყობილობების კვების სისტემა;
- შეამოწმოს/შეაკეთოს პნევმატურ-სამუხრუჭე სისტემა;
- შეამოწმოს/შეაკეთოს სახურავზე განთავსებული ელექტრო და სხვა მოწყობილობები;
- შეამოწმოს/შეაკეთოს მოძრავი შემადგენლობის მაღალი ძაბვის აპარატურა;
- შეამოწმოს/შეაკეთოს მოძრავი შემადგენლობის დაბალი ძაბვის აპარატურა;
- შეამოწმოს/შეაკეთოს მოძრავი შემადგენლობის დიზელის ძრავა და ჰიდრომექანიკური რედუქტორი;
- შეამოწმოს/შეაკეთოს მოძრავი შემადგენლობის ძირითადი აგრეგატები და დიზელ-გენერატორი;
- გამოიყენოს მაღალი და დაბალი ძაბვის აპარატურის და სალოკომოტივო სიგნალიზაციის სქემები.

## კვალიფიკაციის მინიჭება

პროფესიული კვალიფიკაციის მოსაპოვებლად პროფესიულმა სტუდენტმა უნდა დააგროვოს პროფესიულ საგანმანათლებლო პროგრამაში განსაზღვრული მოდულებით გათვალისწინებული კრედიტები.

პროფესიულ საგანმანათლებლო პროგრამაში სავალდებულო პროფესიული მოდულებით გათვალისწინებული სწავლის შედეგების 75% რეალურ სამუშაო გარემოში მიიღწევა, კვალიფიკაციის მინიჭების დამატებითი პირობაა საკვალიფიკაციო გამოცდის ჩაბარება.

პროფესიული პროგრამის განხორციელების ადგილი

პროგრამა განხორციელდება სარკინიგზო ტრანსპორტის კოლეჯის და სს საქართველოს რკინიგზის ბაზაზე.



## სავაგონო მეურნეობა

საგანმანათლებლო პროგრამის სახელწოდება:

„სავაგონო მეურნეობა“

მისანიჭებელი კვალიფიკაცია ქართულ და ინგლისურ ენაზე

საშუალო საშუალო პროფესიული კვალიფიკაცია სარკინიგზო ძრავიან ტრანსპორტში/ Secondary Vocational Qualification in Rail Motor vehicles.

### მიზანი

პროფესიული საგანმანათლებლო პროგრამის მიზანია მოამზადოს სარკინიგზო ძრავიანი ტრანსპორტის სპეციალისტები, რომელთა საქმიანობის სფეროა ვაგონების მომსახურება.

### დაშვების წინაპირობა/წინაპირობები

- სრული ზოგადი განათლება
- საბაზო ზოგადი განათლება - იმ შემთხვევაში თუ საშუალო პროფესიულ საგანმანათლებლო პროგრამაში ინტეგრირებულია ზოგადი განათლების საშუალო საფეხურის სწავლის შედეგები.

### დასაქმების სფერო და შესაძლებლობები:

საშუალო პროფესიული საგანმანათლებლო პროგრამის „სავაგონო მეურნეობა“ გავლის შემდეგ - ნებისმიერ სახელმწიფო ან კერძო ორგანიზაციაში, რომელთა საქმიანობაც დაკავშირებული იქნება სარკინიგზო ძრავიანი ტრანსპორტის მომსახურებასთან. კერძოდ, რკინიგზაში, მეტროპოლიტენში და ვაგონ მშენებელ ქარხნებში.

### სტრუქტურა და მოდულები

არაინტეგრირებული პროფესიული საგანმანათლებლო პროგრამისთვის:

საგანმანათლებლო პროგრამა მოიცავს 5 ზოგად მოდულს 15 კრედიტის ოდენობით; 8 საერთო პროფესიულ მოდულს 25 კრედიტის ოდენობით, 7 კონცენტრაციის მოდულს 50 კრედიტის ოდენობით

კვალიფიკაციის მინიჭებისათვის პირმა უნდა დააგროვოს არანაკლებ 90 კრედიტი, სწავლების ხანგრძლივობაა 24 თვე.

## სწავლის შედეგები

კურსდამთავრებულს შეუძლია:

- მართოს ინფორმაცია პროფესიის შესახებ;
- გამოხაზოს დეტალები და სქემები ზომებსა და მასშტაბში;
- გაიანგარიშოს ელექტრომოწყობილობებისა და დანადგარების ძირითადი პარამეტრები;
- უზრუნველყოს უსაფრთხო სამუშაო გარემო სარკინიგზო ტრანსპორტის ობიექტებზე მუშაობისას
- შეასრულოს საზეინკლო სამუშაოები;
- შეამოწმოს/შეაკეთოს რეფრიჟერატორული მოძრავი შემადგენლობა;
- შეამოწმოს/შეაკეთოს სატვირთო ვაგონის სავალი ნაწილები;
- შეამოწმოს/შეაკეთოს სამგზავრო ვაგონის სავალი ნაწილები;
- შეამოწმოს/შეაკეთოს ვაგონის ძარის და დამრტყმელ-საწევი მოწყობილობები;
- შეამოწმოს/შეაკეთოს სამუხრუჭე მომწყობილობები;
- შეამოწმოს/შეაკეთოს სამგზავრო ვაგონების შიდა მოწყობილობები;
- შეამოწმოს/შეაკეთოს სამგზავრო ვაგონების ელექტროდანადგარები და ელექტრომოწყობილობები.

## პროფესიული კვალიფიკაციის მინიჭება

პროფესიული კვალიფიკაციის მოსაპოვებლად პროფესიულმა სტუდენტმა უნდა დააგროვოს პროფესიულ საგანმანათლებლო პროგრამაში განსაზღვრული მოდულებით გათვალისწინებული კრედიტები. პროფესიულ საგანმანათლებლო პროგრამაში სავალდებულო პროფესიული მოდულებით გათვალისწინებული სწავლის შედეგების 73,4% რეალურ სამუშაო გარემოში მიიღწევა, კვალიფიკაციის მინიჭების დამატებითი პირობაა საკვალიფიკაციო გამოცდის ჩაბარება.

## პროფესიული პროგრამის განხორციელების ადგილი

პროგრამა განხორციელდება სარკინიგზო ტრანსპორტის კოლეჯის და სს საქართველოს რკინიგზის ბაზაზე.



## **რკინიგზის ტრანსპორტზე სიგნალიზაცია, ცენტრალიზაცია და ბლოკირება**

**პროფესიული საგანმანათლებლო პროგრამის სახელწოდება:**

„რკინიგზის ტრანსპორტზე სიგნალიზაცია, ცენტრალიზაცია და ბლოკირება“

**მისანიჭებელი კვალიფიკაცია ქართულ და ინგლისურ ენაზე**

საშუალო პროფესიული კვალიფიკაცია რკინიგზის ოპერირებაში/ Secondary Vocational Qualification in Railway Operation.

**მიზანი**

პროფესიული საგანმანათლებლო პროგრამის მიზანია მოამზადოს რკინიგზის ტრანსპორტზე სიგნალიზაციის, ცენტრალიზაციისა და ბლოკირების სპეციალისტები სარკინიგზო ინდუსტრიის მოთხოვნათა შესაბამისად.

### **დაშვების წინაპირობა/წინაპირობები**

- სრული ზოგადი განათლება
- საბაზო განათლება - იმ შემთხვევაში თუ საშუალო პროფესიული საგანმანათლებლო პროგრამაში ინტეგრირებულია ზოგადი განათლების საშუალო საფეხურის სწავლის შედეგები

**დასაქმების შესაძლებლობები:** საშუალო პროფესიული საგანმანათლებლო პროგრამის „რკინიგზის ტრანსპორტზე სიგნალიზაცია, ცენტრალიზაცია და ბლოკირება“ გავლის შემდეგ პირს შეუძლია დასაქმდეს რკინიგზის ოპერირების ორგანიზაციებში სიგნალიზაციის, ცენტრალიზაციისა და ბლოკირების სპეციალისტად.

### **სტრუქტურა და მოდულები**

**არაინტეგრირებული პროფესიული საგანმანათლებლო პროგრამისთვის:**

საგანმანათლებლო პროგრამა მოიცავს 5 ზოგად მოდულს 15 კრედიტის ჯამური ოდენობით; 8 საერთო პროფესიულ მოდულს 25 კრედიტის ჯამური ოდენობით; დარგობრივი მიმართულებით - 6 სპეციალიზაციის მოდულს 50 კრედიტის ჯამური ოდენობით;

კვალიფიკაციის მინიჭებისათვის პირმა უნდა დააგროვოს არანაკლებ 90 კრედიტი, სწავლების ხანგრძლივობაა 24 თვე.

## მისანიჭებელი კვალიფიკაციების შესაბამის სწავლის შედეგები

კურსდამთავრებულს შეუძლია:

- მართოს ინფორმაცია პროფესიის შესახებ;
- აღწეროს კონკრეტულ პროფესიაში ორგანიზაციული მოწყობის ძირითადი პრინციპები;
- დასახოს და განახორციელოს პროფესიული ზრდისა და განვითარების კონკრეტული მიზნები;
- იმუშავოს ლითონურ და არამეტალურ მასალებთან, შეასრულოს საზეინკლო ოპერაციები;
- უზრუნველყოს საკუთარი კომპეტენციის ფარგლებში სარკინიგზო ტრანსპორტზე უსაფრთხო სამუშაო გარემო;
- წაიკითხოს ნახაზები და სქემები;
- დაგეგმოს რკინიგზის ტრანსპორტზე სიგნალიზაციის, ცენტრალიზაციის და ბლოკირების სპეციალისტის სამუშაო პროცესი;
- გამოიყენოს რკინიგზის ტრანსპორტზე სიგნალიზაციის, ცენტრალიზაციის და ბლოკირების მოწყობილობებში მიკროპროცესორული, ელექტრონული და ელექტრული ტექნიკა;
- შეასრულოს რკინიგზის ტრანსპორტზე საგადასარბენო სიგნალიზაციის, ცენტრალიზაციის და ბლოკირების მოწყობილობებისა და სისტემების ტექნიკური მომსახურება და რემონტი;
- შეასრულოს რკინიგზის ტრანსპორტზე სასადგურო სიგნალიზაციის, ცენტრალიზაციის და ბლოკირების მოწყობილობებისა და სისტემების ტექნიკური მომსახურება და რემონტი;
- შეასრულოს რკინიგზის ტრანსპორტზე სიგნალიზაციის, ცენტრალიზაციის და ბლოკირების მოწყობილობებისა და სისტემების მონტაჟი;
- მოახდინოს რკინიგზის ტრანსპორტზე სიგნალიზაციის, ცენტრალიზაციის და ბლოკირების მოწყობილობათა მტყუნებებთან აღმოფხვრა.

## კვალიფიკაციის მინიჭება

პროფესიული კვალიფიკაციის მოსაპოვებლად პროფესიულმა სტუდენტმა უნდა დააგროვოს პროფესიულ საგანმანათლებლო პროგრამაში განსაზღვრული მოდულებით გათვალისწინებული კრედიტები.

პროფესიულ საგანმანათლებლო პროგრამაში სავალდებულო პროფესიული მოდულებით გათვალისწინებული სწავლის შედეგების 61,3% რეალურ სამუშაო გარემოში მიიღწევა, კვალიფიკაციის მინიჭების დამატებითი პირობაა საკვალიფიკაციო გამოცდის ჩაბარება.

## პროფესიული პროგრამის განხორციელების ადგილი

პროგრამა განხორციელდება სარკინიგზო ტრანსპორტის კოლეჯის და სს საქართველოს რკინიგზის ბაზაზე.



## **სარკინიგზო გადაზიდვები**

**პროფესიული საგანმანათლებლო პროგრამის სახელწოდება:**

„სარკინიგზო გადაზიდვები“

**მისანიჭებელი კვალიფიკაცია ქართულ და ინგლისურ ენაზე**

საშუალო საშუალო პროფესიული კვალიფიკაცია რკინიგზის ოპერირებაში/  
Secondary Vocational Qualification in Railway Operation.

### **მიზანი**

პროფესიული საგანმანათლებლო პროგრამის მიზანია მოამზადოს სარკინიგზო გადაზიდვების სპეციალისტები სარკინიგზო ინდუსტრიის მოთხოვნათა შესაბამისად.

### **დაშვების წინაპირობა/წინაპირობები**

- სრული ზოგადი განათლება

### **დასაქმების შესაძლებლობები:**

საშუალო პროფესიული საგანმანათლებლო პროგრამის „სარკინიგზო გადაზიდვების“ გავლის შემდეგ პირს შეუძლია დასაქმდეს ნებისმიერ სახელმწიფო ან კერძო ორგანიზაციაში, რომელთა საქმიანობაც დაკავშირებული იქნება სარკინიგზო გადაზიდვებთან.

### **სტრუქტურა და მოდულები**

**არაინტეგრირებული პროფესიული საგანმანათლებლო პროგრამისთვის:**

საგანმანათლებლო პროგრამა მოიცავს 5 ზოგად მოდულს 15 კრედიტის ოდენობით; 8 საერთო პროფესიულ მოდულს 25 კრედიტის ოდენობით, 6 კონცენტრაციის მოდულს 50 კრედიტის ოდენობით

კვალიფიკაციის მინიჭებისათვის პირმა უნდა დააგროვოს არანაკლებ 90 კრედიტი, სწავლების ხანგრძლივობაა 24 თვე.

## მისანიჭებელი კვალიფიკაციების შესაბამისი სწავლის შედეგები

- მართოს ინფორმაცია პროფესიის შესახებ;
- აღწეროს კონკრეტულ პროფესიაში ორგანიზაციული მოწყობის ძირითადი პრინციპები;
- დასახოს და განახორციელოს პროფესიული ზრდისა და განვითარების კონკრეტული მიზნები;
- იმუშავოს ლითონურ და არამეტალურ მასალებთან, შეასრულოს საზეინკლო ოპერაციები;
- უზრუნველყოს საკუთარი კომპეტენციის ფარგლებში სარკინიგზო ტრანსპორტზე უსაფრთხო სამუშაო გარემო;
- წაიკითხოს ნახაზები და სქემები.
- დაგეგმოს სარკინიგზო გადამზიდავის სამუშაო პროცესი
- შეასრულოს რკინიგზით ტვირთის გადაზიდვასთან დაკავშირებული ოპერაციები
- მიიღოს მონაწილეობა მატარებლის სადგურში მიღება-გაგზავნის პროცესში
- მიიღოს მონაწილეობა რკინიგზის ტრანსპორტზე სატვირთო და კომერციული მუშაობის ორგანიზაციაში
- მიიღოს მონაწილეობა სადგურში სამანევრო მუშაობის ორგანიზებაში.

## კვალიფიკაციის მინიჭება

პროფესიული კვალიფიკაციის მოსაპოვებლად პროფესიულმა სტუდენტმა უნდა დააგროვოს პროფესიულ საგანმანათლებლო პროგრამაში განსაზღვრული მოდულებით გათვალისწინებული კრედიტები. პროფესიულ საგანმანათლებლო პროგრამაში სავალდებულო პროფესიული მოდულებით გათვალისწინებული სწავლის შედეგების 54,5 % რეალურ სამუშაო გარემოში მიიღწევა, კვალიფიკაციის მინიჭების დამატებითი პირობაა საკვალიფიკაციო გამოცდის ჩაბარება.

## პროფესიული პროგრამის განხორციელების ადგილი

პროგრამა განხორციელდება სარკინიგზო ტრანსპორტის კოლეჯის და სს საქართველოს რკინიგზის ბაზაზე.

## კოოპერაციული პროფესიული საგანმანათლებლო პროგრამები



## სატვირთო გადაზიდვების ლოგისტიკა

პროფესიული საგანმანათლებლო პროგრამის სახელწოდება:

„სატვირთო გადაზიდვების ლოგისტიკა“

მისანიჭებელი კვალიფიკაციები ქართულ და ინგლისურ ენაზე:

- საშუალო პროფესიული კვალიფიკაცია ლოგისტიკაში / Secondary Vocational Qualification in Logistics.

### მიზანი

პროგრამის მიზანია, უზრუნველყოს ისეთი პროფესიული პროგრამის დანერგვა, რომელიც სატვირთო გადაზიდვების ლოგისტიკის სფეროსთვის უზრუნველყოფს კონკურენტუნარიან კადრს, რომელმაც იცის სატრანსპორტო, სასაწყობო დოკუმენტაციის შევსება; ტვირთის შენახვა საწყობში; ნაშთების კონტროლი; სატვირთო გადაზიდვების დაგეგმვა; ტრანსპორტის სახეების აღწერა და შესაბამისი ტრანსპორტის სახის შერჩევა; გუნდური მუშაობა;

მონიტორინგი და შეფასება; შეკვეთის გაფორმება; ტვირთის ჩატვირთვა/გადმოტვირთვის ზედამხედველობა; გადაზიდვების მონიტორინგი.

პროგრამის მიზანია მოამზადოს მაღალკვალიფიციური სპეციალისტები, რომლებიც დაკისრებულ მოვალეობას შეასრულებენ პროფესიული ეთიკის, შრომისა და უსაფრთხოების ნორმების დაცვით. ამასთან, სპეციალისტები აღჭურვილი იქნებიან პროფესიული და ზოგადი/ტრანსფერული უნარებით.

### დაშვების წინაპირობა/წინაპირობები

საშუალო პროფესიული კვალიფიკაციისათვის - სრული ზოგადი განათლება.

## **დასაქმების სფერო შესაძლებლობები:**

ლოგისტიკაში საშუალო საფეხურის პროფესიული კვალიფიკაციის მფლობელს, სატვირთო გადაზიდვების ლოგისტიკის მიმართულებით შეუძლია დასაქმდეს ტვირთების გადამზიდავ ექსპედიტორულ და სატრანსპორტო - ლოგისტიკურ ორგანიზაციებში; საბაჟო-სატრანსპორტო მომსახურების საწარმოებში; სატრანსპორტო-ლოგისტიკური ასოციაციებში; სატრანსპორტო და საექსპედიციო ორგანიზაციებში; სხვადასხვა დონის სავაჭრო-ლოგისტიკური კომპლექსებში; სავაჭრო-შემსყიდველი და საშუამავლო ორგანიზაციებში; მზა პროდუქციის მსხვილ სადისტრიბუციო ორგანიზაციებში; გამანაწილებელ და ლოგისტიკურ ცენტრებში; საბაჟო ტერმინალური კომპლექსებში; სასაწყობო მეურნეობებში, საბაჟო საწყობებში.

## **სტრუქტურა და მოდულები**

### **არაინტეგრირებული პროფესიული საგანმანათლებლო პროგრამისთვის:**

საშუალო პროფესიული კვალიფიკაცია ლოგისტიკაში - მოიცავს 5 ზოგად მოდულს, ჯამური 15 კრედიტის რაოდენობით და 11 პროფესიულ მოდულს ჯამური 54 კრედიტის რაოდენობით.

ლოგისტიკაში საშუალო პროფესიული კვალიფიკაციის მინიჭებისათვის პირმა უნდა დააგროვოს 69 კრედიტს. სწავლების ხანგრძლივობაა 14 თვე.

### **მისანიჭებელი კვალიფიკაციის/კვალიფიკაციების შესაბამისი სწავლის შედეგები:**

#### **საშუალო პროფესიული კვალიფიკაცია - ლოგისტიკის მიმართულებით:**

**კურსდამთავრებულს შეუძლია:**

- დაგეგმოს სატვირთო გადაზიდვები;
- გააფორმოს შეკვეთა;
- განახორციელოს გადაზიდვების მონიტორინგი;
- შეავსოს სატრანსპორტო დოკუმენტაცია;
- გადაზიდვების დროს გამოთვალოს ლოგისტიკური დანახარჯები;
- მიიღოს ტვირთი საწყობში;
- გააკონტროლოს ნაშთები.

## კვალიფიკაციის მინიჭება

პროფესიული კვალიფიკაციის მინიჭება ა(ა)იპ სარკინიგზო ტრანსპორტის კოლეჯის პრეროგატივაა. პროფესიული კვალიფიკაციის მოსაპოვებლად პროფესიულმა სტუდენტმა უნდა დააგროვოს პროფესიულ საგანმანათლებლო პროგრამაში განსაზღვრული მოდულებით გათვალისწინებული კრედიტები.

## პროფესიული პროგრამის განხორციელების ადგილი

პროგრამა განხორციელდება ა(ა)იპ სარკინიგზო ტრანსპორტის კოლეჯის ბაზაზე.

## მეჩარხე

პროფესიული საგანმანათლებლო პროგრამის სახელწოდება:

„მეჩარხე“

მისანიჭებელი კვალიფიკაციები ქართულ და ინგლისურ ენაზე:

- საბაზო პროფესიული კვალიფიკაცია ლითონის დამუშავებაში/Basic vocational qualification in Metal Trades

## მიზანი

პროგრამის მიზანია, ლითონის დამუშავების სფეროსთვის კონკურენტუნარიანი სამუშაო ძალის მომზადების უზრუნველყოფა. „ლითონის დამუშავების სპეციალისტი,“ს კონცენტრაცია - „მეჩარხე“-ს პროგრამის დასრულების შემდეგ კურსდამთავრებულები შეძლებენ ლითონდამამუშავებელი ჩარხების პროგრამულ მართვას, დეტალების დამუშავებას სახარატო, საფრეზი და სახეხი ჯგუფის ლითონდამამუშავებელ ჩარხებზე. სპეციალისტები ასევე აღჭურვილი იქნებიან პროფესიული და ზოგადი/ტრანსფერული უნარებით.

## დაშვების წინაპირობა/წინაპირობები

საბაზო განათლება.

**დასაქმების შესაძლებლობები:** ლითონის დამუშავებაში საბაზო საფეხურის პროფესიული კვალიფიკაციის მფლობელს, „მეჩარხე“-ს მიმართულებით

შესაძლებელია დასაქმდეს მანქანათსაშენ საწარმოებში, აგრეთვე ისეთი დარგების საწარმოებში, როგორცაა: კვების მრეწველობა, მსუბუქი მრეწველობა, ტრანსპორტი, მეტალურგია, ქიმიური მრეწველობა, სასარგებლო წიაღისეულის მოპოვება-გადამუშავება, სოფლის მეურნეობა და სხვა დარგები, რომელთა საწარმოო პროცესებში გამოყენებულია მანქანა-დანადგარები, ლითონსაჭრელი ჩარხები. აგრეთვე, მეჩარხეს გააჩნია სამანქანათმშენებლო მიმართულებით თვითდასაქმების შესაძლებლობა.

### **სტრუქტურა და მოდულები**

ლითონის დამუშავებაში საბაზო პროფესიული კვალიფიკაციის მიღებისათვის პროფესიულმა სტუდენტმა უნდა დააგროვოს ჯამურად **87 კრედიტი**, რომელთაგან 6 მოდული (17 კრედიტი) ზოგადია, 7 მოდული (33 კრედიტი) - არის საერთო პროფესიული, 8 მოდული (37 კრედიტი) - არის კონცენტრაციის მოდული. პროგრამის ხანგრძლივობა - 17 თვე.

### **მისანიჭებელი კვალიფიკაციების აღწერა - სწავლის შედეგები**

**კურსდამთავრებულს შეუძლია:**

- დაამზადოს დეტალი პროგრამული მართვის ლითონდამამუშავებელ ჩარხზე;
- დაამზადოს დეტალი სახარატო ჯგუფის ლითონდამამუშავებელ ჩარხზე;
- დაამზადოს დეტალი საფრეზი ჯგუფის ლითონდამამუშავებელ ჩარხზე;
- დაამზადოს დეტალი სახეხი ჯგუფის ლითონდამამუშავებელ ჩარხზე;
- განახორციელოს პროგრამული მართვის, სახარატო, საფრეზი, სახეხი; განახორციელოს ლითონდამამუშავებელ ჩარხების ტექნიკური მომსახურება.

### **კვალიფიკაციის მინიჭება**

კვალიფიკაციის მინიჭება ა(ა)იპ სარკინიგზო ტრანსპორტის კოლეჯის პრეროგატივაა და მის მოსაპოვებლად პროფესიულმა სტუდენტმა უნდა დააგროვოს პროფესიულ საგანმანათლებლო პროგრამაში განსაზღვრული მოდულებით გათვალისწინებული 86 კრედიტი.

**პროფესიული პროგრამის განხორციელების ადგილი**

პროგრამა განხორციელდება ა(ა)იპ სარკინიგზო ტრანსპორტის კოლეჯის ბაზაზე.



## შედულება

პროფესიული საგანმანათლებლო პროგრამის სახელწოდება:

„შედულება“

მისანიჭებელი კვალიფიკაციები ქართულ და ინგლისურ ენაზე:

- საშუალო პროფესიული კვალიფიკაცია შედულებაში/ Secondary Vocational Qualification in Welding

## მიზანი

პროგრამის მიზანია უზრუნველყოს როგორც ადგილობრივ, ასევე საერთაშორისო ბაზარზე კონკურენტუნარიანი კადრის მომზადება შედულებაში.

## დაშვების წინაპირობა/წინაპირობები

- საშუალო პროფესიული კვალიფიკაცია - სრული ზოგადი განათლება;
- „სამედიცინო დოკუმენტაცია ფორმა №IV -100/ა“, ჯანმრთელობის დამადასტურებელი ცნობა.

## დასაქმების სფერო და შესაძლებლობები

შედულების საშუალო პროფესიული კვალიფიკაციის მფლობელს შეუძლია დასაქმდეს ისეთ პროფესიებზე როგორცაა - შემდულებლები და აირმჭრელები, რომლებიც ადულებენ და ჭრიან ლითონის ნაწილებს აირის სანთურის, ელექტრორკალური ან სხვა გამაცხელებელი საშუალებების გამოყენებით, შესაბამისად დასაქმების შესაძლებლობებია შესაბამის ორგანიზაციებსა და სფეროში.

## პროგრამის სტრუქტურა და მოდულები

საშუალო პროფესიული კვალიფიკაცია შედულებაში მოიცავს 2 ზოგად მოდულს ჯამური 7 კრედიტის რაოდენობით. 9 საერთო პროფესიულ მოდულს ჯამური 32 კრედიტის რაოდენობით. 11 პროფესიულ მოდულს ჯამური 40 კრედიტის რაოდენობით. შედულებაში საშუალო პროფესიული კვალიფიკაციის მინიჭებისთვის პირმა უნდა დააგროვოს 79 კრედიტი. სწავლების ხანგრძლივობაა 15 თვე.

## მისანიჭებელი კვალიფიკაციების შესაბამისი სწავლის შედეგები

კურსდამთავრებულს შეუძლია:

### სწავლის შედეგები საშუალო პროფესიული კვალიფიკაციის შედეგების მიმართულებით

- შეადულოს ლითონის ნაწილები აირის სანთურით, ელექტრორკალით, თერმული ნაერთებით ან სხვა მეთოდებით
- გამოიყენოს სარჩილავი ტყვიის შემცველი ნაკეთობების (მილების, ზედაპირების და სხვა) შესაკეთებლად
- შეაერთოს ლითონის ნაწილები მყარი კომპონენტით
- დაჭრას ლითონი აირის სანთურის ან ელექტრორკალის გამოყენებით
- შეაერთოს ლითონის ნაწილები ხელის სარჩილავით, რბილი კომპონენტით
- შეარჩიოს თერმული მომზადების, მორგების, შედულების პროცესის რეჟიმი მასალის არასასურველი დეფორმაციის, გადახურების, გადაგრეხვის, შეკუმშვის, გაფართოების აცილების მიზნით
- დაადგინოს დეფექტები და წუნები
- შეამოწმოს შესრულებული სამუშაოების სიზუსტე სპეციფიკაციით დადგენილ ნორმებთან შესაბამისობაზე
- უზრუნველყოს შედულების პროცესების ხარისხი
- გამოიყენოს კომპიუტერული ტექნოლოგიები შედულების პროცესების სამართავად
- გამოიყენოს და გადასცეს ტექნიკური ინფორმაცია
- დაგეგმოს შედულების პროცესი.

### კვალიფიკაციის მინიჭება

კვალიფიკაციის მოსაპოვებლად სტუდენტმა უნდა დააგროვოს პროფესიულ საგანმანათლებლო პროგრამაში განსაზღვრული მოდულებით გათვალისწინებული კრედიტები.

### პროფესიული პროგრამის განხორციელების ადგილი

პროგრამა განხორციელდება ა(ა)იპ სარკინიგზო ტრანსპორტის კოლეჯის ბაზაზე.

## **შრომის უსაფრთხოებისა და გარემოსდაცვითი ტექნოლოგიები**

**პროფესიული საგანმანათლებლო პროგრამის სახელწოდება:**

„შრომის უსაფრთხოებისა და გარემოსდაცვითი ტექნოლოგიები“

**მისანიჭებელი კვალიფიკაციები ქართულ და ინგლისურ ენაზე:**

- უმაღლესი პროფესიული კვალიფიკაცია შრომის უსაფრთხოებისა და გარემოსდაცვით ტექნოლოგიებში / Higher Vocational Qualification in Occupational Safety and Environmental Technology

### **მიზანი**

პროგრამის მიზანია კვალიფიციური კადრის მომზადება, რომელიც შეძლებს შეიმუშაოს სამუშაოს ნეგატიური ასპექტებისგან დასაქმებულთა და სამუშაო სივრცეში მყოფი სხვა პირების სიცოცხლის, ჯანმრთელობისა და გარემოს დაცვის მექანიზმი, შექმნას პირობები ჯანსაღი და ღირსეული საქმიანობისთვის საქართველოს კანონმდებლობით გათვალისწინებული სტანდარტების შესაბამისად და უზრუნველყოს შრომის დაცვითი ღონისძიებების დანერგვა და მართვა.

### **დაშვების წინაპირობა/წინაპირობები**

- სრული ზოგადი განათლება.

### **დასაქმების სფერო და შესაძლებლობები**

პროგრამის დასრულების შემდეგ შრომის უსაფრთხოებისა და გარემოსდაცვითი ტექნოლოგიების მენეჯერი/სპეციალისტი შეიძლება დასაქმდეს სხვადასხვა სფეროების: მშენებლობის, ელექტრომომარაგების, წყალმომარაგების, ნავთობისა და გაზის, ლოჯისტიკის, ტრანსპორტის, მძიმე მრეწველობის, სამთო მრეწველობის, საზღვაო პორტების, კომუნიკაციების, ტურიზმის, სარესტორნო, გასართობ, სავაჭრო, საგანმანათლებლო დაწესებულებებში: უსაფრთხოების ინსპექტორად/მენეჯერად; ჯანმრთელობის დაცვის ინსპექტორად/მენეჯერად; შრომის, ჯანმრთელობის და უსაფრთხოების ინსპექტორად/მენეჯერად; დაბინძურების ინსპექტორად; ჯანსაღი სამუშაო გარემოს დაცვის ოფიცერად; შრომის უსაფრთხოების და ჯანმრთელობის

დაცვის მრჩეველად; გარემოს დაცვის მრჩეველად; შრომის ჰიგიენის სპეციალისტად/მენეჯერად; ნარჩენების შეგროვების სპეციალისტად; ნარჩენების დამუშავება-მოცილების სპეციალისტად; დაბინძურებისაგან გასუფთავება-ნარჩენების მართვის ინსპექტორად; უსაფრთხოების დაცვის სპეციალისტად/ მენეჯერად; შრომის უსაფრთხოებისა და გარემოსდაცვითი ტექნოლოგიების მენეჯერად ან სპეციალისტად; სახელმწიფოს შრომის ინსპექტირების სამსახურებში შრომის უსაფრთხოებისა და გარემოსდაცვითი ტექნოლოგიების მენეჯერად ან სპეციალისტად; სხვადასხვა კერძო და სახელმწიფო სტრუქტურებსა და ორგანიზაციებში შრომის უსაფრთხოებისა და გარემოსდაცვითი ტექნოლოგიების მენეჯერად ან სპეციალისტად.

### **სტრუქტურა და მოდულები**

პროფესიულმა სტუდენტმა უნდა გაიაროს ზოგადი სავალდებულო **3 მოდული** ჯამური **11 კრედიტის** ოდენობით. პროფესიული სავალდებულო **21 მოდული** ჯამური **109 კრედიტის** ოდენობით. „შრომის უსაფრთხოებისა და გარემოს დაცვით ტექნოლოგიებში“ პროფესიული კვალიფიკაციის მისანიჭებლად პირმა უნდა დააგროვოს **120 კრედიტი**. პროგრამის ხანგრძლივობა – 23 თვე.

### **მისანიჭებელი კვალიფიკაციების შესაბამისი სწავლის შედეგები**

კურსდამთავრებულს შეუძლია:

**სწავლის შედეგები შრომის უსაფრთხოებისა და გარემოსდაცვითი ტექნოლოგიების მიმართულებით**

- შეადგინოს უსაფრთხოებისა და ჯანმრთელობის დაცვის, გარემოსდაცვითი გეგმა;
- შეიმუშაოს და განაახლოს პროცედურები და ინსტრუქციები;
- შეაფასოს პროფესიული დაზიანებები და აკონტროლოს რისკი;
- შეაფასოს, გააკონტროლოს და განსაზღვროს ქიმიური და ბიოქიმიური საფრთხეების პრევენციული ზომები;
- დაიცვას ელექტროუსაფრთხოებისა და სახანძრო უსაფრთხოების წესები;
- განახორციელოს ევაკუაციის პროცესები;
- გაწიოს პირველადი გადაუდებელი დახმარება;
- გაატაროს საფრთხეების პრევენციისა და რისკების შემცირების ღონისძიებები;
- აკონტროლოს სამუშაო ადგილზე ადამიანთა და სამსახურებრივი ტრანსპორტის უსაფრთხოდ გადაადგილება;

- შეაფასოს გარემოზე, ეკონომიკასა და საზოგადოებაზე კლიმატის ცვლილებით გამოწვეული ზემოქმედების გავლენა;
- განახორციელოს გარემოსდაცვითი სისტემის აუდიტი და მონიტორინგი;
- დაგეგმოს უსაფრთხო სასმელი წყლის დაცვისა და გამოყენების ნორმების დაცვით მოქმედება;
- აკონტროლოს წყლის წყაროების დაბინძურება;
- აკონტროლოს ატმოსფერული ჰაერის დაბინძურება და ჰაერში გაფრქვევის შემცირება.

### **კვალიფიკაციის მინიჭება**

კვალიფიკაციის მოსაპოვებლად პროფესიულმა სტუდენტმა უნდა დააგროვოს პროფესიულ საგანმანათლებლო პროგრამაში განსაზღვრული მოდულებით გათვალისწინებული **120/150** კრედიტი.

### **პროფესიული საგანმანათლებლო პროგრამის განხორციელების ადგილი:**

პროფესიული საგანმანათლებლო პროგრამა განხორციელდება ა(ა)პ - სარკინიგზო ტრანსპორტის კოლეჯის ბაზაზე.



## რკინიგზის ელექტრომომარაგების მეურნეობა (ინტეგრირებული)

### რკინიგზის ელექტრო მომარაგების მეურნეობა

პროფესიული საგანმანათლებლო პროგრამის სახელწოდება:

„რკინიგზის ელექტრომომარაგების მეურნეობა“

მისანიჭებელი კვალიფიკაცია ქართულ და ინგლისურ ენაზე

- საშუალო პროფესიული კვალიფიკაცია ელექტროობაში// Secondary Vocational Qualification in Electricity;

### მიზანი

საგანმანათლებლო პროგრამის მიზანია კონკურენტუნარიანი კადრების მომზადება ელექტროობაში. პროგრამის საფუძველზე შესაძლებელია მომზადდეს კადრი რკინიგზის ელექტრომომარაგების მეურნეობაში.

### დაშვების წინაპირობა/წინაპირობები

საბაზო ზოგადი განათლება - იმ შემთხვევაში თუ საშუალო პროფესიულ საგანმანათლებლო პროგრამაში ინტეგრირებულია ზოგადი განათლების საშუალო საფეხურის სწავლის შედეგები.

### დასაქმების სფერო და შესაძლებლობები

საშუალო პროფესიული საგანმანათლებლო პროგრამის გავლის შემდეგ პირს შეუძლია დასაქმდეს რკინიგზის ელექტრომომარაგების მეურნეობაში და სხვა ნებისმიერ ორგანიზაციაში, რომელიც აღჭურვილია ელექტრული დანადგარებით, მოწყობილობით და ელექტროგადამცემი ხაზებით.

## **პროგრამის სტრუქტურა და მოდულები**

**პროფესიული საგანმანათლებლო პროგრამისთვის ზოგადი განათლების საშუალო საფეხურის ინტეგრირებული მოდულებით:**

ინტეგრირებული საგანმანათლებლო პროგრამა მოიცავს 2 ზოგად მოდულს 8 კრედიტის ოდენობით; 5 ინტეგრირებულ მოდულს 60 კრედიტის ოდენობით, 3 საერთო პროფესიულ მოდულს 12 კრედიტის ოდენობით, 11 კონცენტრაციის მოდულს 69 კრედიტის ოდენობით.

კვალიფიკაციის მინიჭებისათვის პირმა უნდა დააგროვოს არანაკლებ 149 კრედიტი, სწავლების ხანგრძლივობაა 31 თვე.

## **მისანიჭებელი კვალიფიკაციების შესაბამისი სწავლის შედეგები**

**კურსდამთავრებულს შეუძლია:**

- ჩაატაროს რკინიგზის ელექტრომომარაგების მეურნეობის სამუშაო გარემოს ორგანიზაციული და ტექნიკური ღონისძიებები;
- გაზომოს ელექტრომომარაგების მოწყობილობა - დანადგარების და დამცავი საშუალებების ელექტრული, მექანიკური და გეომეტრიული პარამეტრები;
- გაუწიოს რკინიგზის ელექტრომომარაგების მოწყობილობა - დანადგარებს ტექნიკური მომსახურება;
- ჩაატაროს რკინიგზის ელექტრომომარაგების მოწყობილობა - დანადგარების მიმდინარე რემონტი;
- ჩაატაროს რკინიგზის ელექტრომომარაგების მოწყობილობა - დანადგარების კაპიტალური რემონტი.

## **კვალიფიკაციის მინიჭება**

პროფესიული კვალიფიკაციის მოსაპოვებლად პროფესიულმა სტუდენტმა უნდა დააგროვოს პროფესიულ საგანმანათლებლო პროგრამაში განსაზღვრული მოდულებით გათვალისწინებული კრედიტები.

## **პროფესიული პროგრამის განხორციელების ადგილი**

პროგრამა განხორციელდება სარკინიგზო ტრანსპორტის კოლეჯის და სს „საქართველოს რკინიგზის“ ბაზაზე.

## **სარკინიგზო გადაზიდვები (ინტეგრირებული)**

**პროფესიული საგანმანათლებლო პროგრამის სახელწოდება:**

„სარკინიგზო გადაზიდვები“

**მისანიჭებელი კვალიფიკაცია ქართულ და ინგლისურ ენაზე**

საშუალო საშუალო პროფესიული კვალიფიკაცია რკინიგზის ოპერირებაში/  
Secondary Vocational Qualification in Railway Operation.

**მიზანი**

პროფესიული საგანმანათლებლო პროგრამის მიზანია მოამზადოს სარკინიგზო გადაზიდვების სპეციალისტები სარკინიგზო ინდუსტრიის მოთხოვნათა შესაბამისად.

**დაშვების წინაპირობა/წინაპირობები**

საბაზო განათლება - იმ შემთხვევაში თუ საშუალო პროფესიულ საგანმანათლებლო პროგრამაში ინტეგრირებულია ზოგადი განათლების საშუალო საფეხურის სწავლის შედეგები.

**დასაქმების შესაძლებლობები:**

საშუალო პროფესიული საგანმანათლებლო პროგრამის „სარკინიგზო გადაზიდვების“ გავლის შემდეგ პირს შეუძლია დასაქმდეს ნებისმიერ სახელმწიფო ან კერძო ორგანიზაციაში, რომელთა საქმიანობაც დაკავშირებული იქნება სარკინიგზო გადაზიდვებთან.

## **სტრუქტურა და მოდულები**

**პროფესიული საგანმანათლებლო პროგრამისთვის ზოგადი განათლების საშუალო საფეხურის ინტეგრირებული მოდულებით:**

ინტეგრირებული საგანმანათლებლო პროგრამა მოიცავს 2 ზოგად მოდულს 8 კრედიტის ოდენობით; 5 ინტეგრირებულ მოდულს 60 კრედიტის ოდენობით, 8 საერთო პროფესიულ მოდულს 25 კრედიტის ოდენობით, 6 კონცენტრაციის მოდულს 50 კრედიტის ოდენობით.

კვალიფიკაციის მინიჭებისათვის პირმა უნდა დააგროვოს არანაკლებ 143 კრედიტი, სწავლების ხანგრძლივობაა 31 თვე.

## მისანიჭებელი კვალიფიკაციების შესაბამისი სწავლის შედეგები

- მართოს ინფორმაცია პროფესიის შესახებ;
- აღწეროს კონკრეტულ პროფესიაში ორგანიზაციული მოწყობის ძირითადი პრინციპები;
- დასახოს და განახორციელოს პროფესიული ზრდისა და განვითარების კონკრეტული მიზნები;
- იმუშავოს ლითონურ და არამეტალურ მასალებთან, შეასრულოს საზეინკლო ოპერაციები;
- უზრუნველყოს საკუთარი კომპეტენციის ფარგლებში სარკინიგზო ტრანსპორტზე უსაფრთხო სამუშაო გარემო;
- წაიკითხოს ნახაზები და სქემები;
- დაგეგმოს სარკინიგზო გადამზიდვის სამუშაო პროცესი;
- შეასრულოს რკინიგზით ტვირთის გადაზიდვასთან დაკავშირებული ოპერაციები;
- მიიღოს მონაწილეობა მატარებლის სადგურში მიღება-გაგზავნის პროცესში;
- მიიღოს მონაწილეობა რკინიგზის ტრანსპორტზე სატვირთო და კომერციული მუშაობის ორგანიზაციაში;
- მიიღოს მონაწილეობა სადგურში სამანევრო მუშაობის ორგანიზებაში.

## კვალიფიკაციის მინიჭება

პროფესიული კვალიფიკაციის მოსაპოვებლად პროფესიულმა სტუდენტმა უნდა დააგროვოს პროფესიულ საგანმანათლებლო პროგრამაში განსაზღვრული მოდულებით გათვალისწინებული კრედიტები. პროფესიულ საგანმანათლებლო პროგრამაში სავალდებულო პროფესიული მოდულებით გათვალისწინებული სწავლის შედეგების 54,5 % რეალურ სამუშაო გარემოში მიიღწევა, კვალიფიკაციის მინიჭების დამატებითი პირობაა საკვალიფიკაციო გამოცდის ჩაბარება.

## პროფესიული პროგრამის განხორციელების ადგილი

პროგრამა განხორციელდება სარკინიგზო ტრანსპორტის კოლეჯის და სს საქართველოს რკინიგზის ბაზაზე.

## სატვირთო გადაზიდვების ლოგისტიკა (ინტეგრირებული)

პროფესიული საგანმანათლებლო პროგრამის სახელწოდება:

„სატვირთო გადაზიდვების ლოგისტიკა“

მისანიჭებელი კვალიფიკაციები ქართულ და ინგლისურ ენაზე:

- საშუალო პროფესიული კვალიფიკაცია ლოგისტიკაში / Secondary Vocational Qualification in Logistics.

### მიზანი

პროგრამის მიზანია, უზრუნველყოს ისეთი პროფესიული პროგრამის დანერგვა, რომელიც სატვირთო გადაზიდვების ლოგისტიკის სფეროსთვის უზრუნველყოფს კონკურენტუნარიან კადრს, რომელმაც იცის სატრანსპორტო, სასაწყობო დოკუმენტაციის შევსება; ტვირთის შენახვა საწყობში; ნაშთების კონტროლი; სატვირთო გადაზიდვების დაგეგმვა; ტრანსპორტის სახეების აღწერა და შესაბამისი ტრანსპორტის სახის შერჩევა; გუნდური მუშაობა;

მონიტორინგი და შეფასება; შეკვეთის გაფორმება; ტვირთის ჩატვირთვა/გადმოტვირთვის ზედამხედველობა; გადაზიდვების მონიტორინგი.

პროგრამის მიზანია მოამზადოს მაღალკვალიფიციური სპეციალისტები, რომლებიც დაკისრებულ მოვალეობას შეასრულებენ პროფესიული ეთიკის, შრომისა და უსაფრთხოების ნორმების დაცვით. ამასთან, სპეციალისტები აღჭურვილი იქნებიან პროფესიული და ზოგადი/ტრანსფერული უნარებით.

### დაშვების წინაპირობა/წინაპირობები

საბაზო ზოგადი განათლება - იმ შემთხვევაში თუ საშუალო პროფესიული საგანმანათლებლო პროგრამაში ინტეგრირებულია ზოგადი განათლების საშუალო საფეხურის სწავლის შედეგები.

### დასაქმების სფერო შესაძლებლობები:

ლოგისტიკაში საშუალო საფეხურის პროფესიული კვალიფიკაციის მფლობელს, სატვირთო გადაზიდვების ლოგისტიკის მიმართულებით შეუძლია დასაქმდეს ტვირთების გადამზიდავ ექსპედიტორულ და სატრანსპორტო - ლოგისტიკურ

ორგანიზაციებში; საბაჟო-სატრანსპორტო მომსახურების საწარმოებში;  
სატრანსპორტო-ლოგისტიკური ასოციაციებში; სატრანსპორტო და  
საექსპედიციო ორგანიზაციებში; სხვადასხვა დონის სავაჭრო-ლოგისტიკური  
კომპლექსებში; სავაჭროშემსყიდველი და საშუამავლო ორგანიზაციებში; მზა  
პროდუქციის მსხვილ სადისტრიბუციო ორგანიზაციებში; გამანაწილებელ და  
ლოგისტიკურ ცენტრებში; საბაჟო ტერმინალური კომპლექსებში; სასაწყობო  
მეურნეობებში, საბაჟო საწყობებში.

### **სტრუქტურა და მოდულები**

#### **პროფესიული საგანმანათლებლო პროგრამისთვის ზოგადი განათლების საშუალო საფეხურის ინტეგრირებული მოდულებით:**

ინტეგრირებული საგანმანათლებლო პროგრამა მოიცავს 2 ზოგად მოდულს 8  
კრედიტის ოდენობით; 5 ინტეგრირებულ მოდულს 60 კრედიტის ოდენობით და 11  
პროფესიულ მოდულს ჯამური 54 კრედიტის რაოდენობით.

კვალიფიკაციის მინიჭებისათვის პირმა უნდა დააგროვოს არანაკლებ 122 კრედიტი,  
სწავლების ხანგრძლივობაა 31 თვე.

#### **მისანიჭებელი კვალიფიკაციის/კვალიფიკაციების შესაბამისი სწავლის შედეგები:**

#### **საშუალო პროფესიული კვალიფიკაცია - ლოგისტიკის მიმართულებით:**

##### **კურსდამთავრებულს შეუძლია:**

- დაგეგმოს სატვირთო გადაზიდვები;
- გააფორმოს შეკვეთა;
- განახორციელოს გადაზიდვების მონიტორინგი;
- შეავსოს სატრანსპორტო დოკუმენტაცია;
- გადაზიდვების დროს გამოთვალოს ლოგისტიკური დანახარჯები;
- მიიღოს ტვირთი საწყობში;
- გააკონტროლოს ნაშთები.

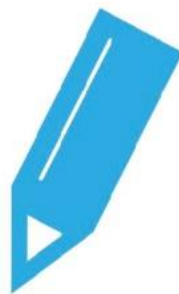
### **კვალიფიკაციის მინიჭება**

პროფესიული კვალიფიკაციის მინიჭება ა(ა)იპ სარკინიგზო ტრანსპორტის კოლეჯის  
პრეროგატივაა. პროფესიული კვალიფიკაციის მოსაპოვებლად პროფესიულმა  
სტუდენტმა უნდა დააგროვოს პროფესიულ საგანმანათლებლო პროგრამაში  
განსაზღვრული მოდულებით გათვალისწინებული კრედიტები.

#### **პროფესიული პროგრამის განხორციელების ადგილი**

პროგრამა განხორციელდება ა(ა)იპ სარკინიგზო ტრანსპორტის კოლეჯის ბაზაზე.

# მოკლევადიანი პროფესიული მომზადება/გადამზადების პროგრამები



## ტექნიკური ნახაზების მხაზველი

**პროგრამის სახელწოდება:** ტექნიკური ნახაზების მხაზველი;

**პროგრამის სახე:** პროფესიული მომზადება;

**პროგრამის ხანგრძლივობა კვირებში:** 9;

**პროგრამაზე დაშვების წინაპირობა:** საბაზო განათლება;

**პროგრამის მიზნები:** პროგრამის დასრულების შემდეგ პირს შეუძლია არქიტექტურული, სამშენებლო და კონსტრუქციული ნახაზების აგების პროცესის აღწერა, ნახაზების რედაქტირება, ნახაზების ანოტირება, სახვადასხვა ტიპის ფაილის გამოყენება და საპროექტო დოკუმენტაციის ფორმირება საინჟინრო კომპიუტერული გრაფიკა „AutoCad“-ის პროგრამის გამოყენებით.

**სწავლის შედეგები (რომელიც აღინიშნება ცოდნით ან/და უნარით ან/და კომპეტენციით)**

- გეომეტრიული ფიგურების ორთოგონალური გეგმილების დახასიათება;
- გეგმილური ნახაზის აგება;
- ნახაზის აგების პროცესის აღწერა;
- ნახაზის რედაქტირება;
- ნახაზის ანოტირება, სტილების შექმნა;
- ფაილებზე სხვადასხვა სახის მოქმედებები;
- საპროექტო დოკუმენტაციის ფორმირება.

**პროგრამის მოკლე აღწერა:** ტექნიკური ნახაზების მხაზველის ძირითადი მოვალეობაა შეასრულოს საინჟინრო ნახაზი და შეადგინოს საპროექტო ტექნიკური დოკუმენტაცია კომპიუტერული პროგრამა „AutoCad“-ის გამოყენებით.

## სატრანსპორტო ლოჯისტიკის სპეციალისტი

**პროგრამის სახელწოდება:** სატრანსპორტო ლოჯისტიკის სპეციალისტი;

**პროგრამის სახე:** პროფესიული მომზადება;

**პროგრამის ხანგრძლივობა კვირებში:** 8;

**პროგრამაზე დაშვების წინაპირობა:** სრული ზოგადი განათლება;

**პროგრამის მიზანი:** მსმენელს შეასწავლოს გადაზიდვის მართვის საკითხები, თანმხლები დოკუმენტაციის მომზადება/გადამოწმება და გადაზიდვასთან დაკავშირებული ხარჯების სპეციფიკა.

**სწავლის შედეგები (რომელიც აღინიშნება ცოდნით ან/და უნარით ან/და კომპეტენციით)**

- ტვირთის კლასიფიცირება;
- ძირითადი საბაჟო პროცედურების დახასიათება;
- შრომითი და ეკოლოგიური უსაფრთხოების ნორმების განმარტება;
- გადაზიდვების მარშრუტის დაგეგმვა ოპტიმალური სატრანსპორტო საშუალებით;
- გადაზიდვების შეთანხმების გაფორმება;
- სასაწყობო დოკუმენტაციის წარმოება;
- გადაზიდვების ტარიფის აღწერა.

პროგრამის დასრულების შემდეგ მსმენელს შეეძლება გადაზიდვების დაგეგმვა, გადაზიდვების მონიტორინგი, სატრანსპორტო დოკუმენტაციის შევსება და ლოჯისტიკური დანახარჯების გამოთვლა.

## სამრეწველო სარკინიგზო ტრანსპორტის ლოკომოტივის მემანქანე

**პროგრამის სახელწოდება:** სამრეწველო სარკინიგზო ტრანსპორტის ლოკომოტივის მემანქანე

**პროგრამის სახე:** პროფესიული გადამზადება;

**ხანგრძლივობა კვირებში:** 14;

**პროგრამაზე დაშვების წინაპირობა:** სრული ზოგადი განათლება, მინიმუმ 6 თვიანი სამუშაო გამოცდილება სამრეწველო სარკინიგზო სფეროში.

**პროგრამის მიზანი:** გადაამზადოს სამრეწველო სარკინიგზო ტრანსპორტის ლოკომოტივის მემანქანეები მნიშვნელოვან თეორიულ და პრაქტიკულ ასპექტებში, რომელიც უზრუნველყოფს მასზე დაკისრებულ ფუნქციებს დადგენილი წესების სრული დაცვით შესრულებას.

**სწავლის შედეგები (რომელიც აღინიშნება ცოდნით ან/და უნარით ან/და კომპეტენციით)**

- მატარებელთა მოძრაობის უსაფრთხოების უზრუნველყოფა ინსტრუქციებით დადგენილი მოთხოვნებით შესრულებით,
- სამუშაო პროცესის ორგანიზებისთვის საჭირო წესების, ელექტრო აპარატურის, დამხმარე მანქანების დათვალიერების წესების, ლოკომოტივის მიღებისა და ტექნიკური გამართულობის აღწერა;
- ლოკომოტივის უსაფრთხოების სისტემების, სავალი ნაწილების, ელექტრო აპარატურის, დამხმარე მანქანების, სამუხრუჭე და სასილე მეურნეობის დათვალიერება;
- უსაფრთხოების წესების აღწერა მატარებელთან ჩადგომა/გადაამზადება/მოხსნისას;
- გადაბმა/ახსნის სამუშაოების შესრულება;
- ლოკომოტივის მართვის უსაფრთხოების წესების აღწერა;
- ლოკომოტივის მართვა უსაფრთხოების წესების დაცვით;
- ლოკომოტივის ჩაბარება;
- მოძრავი შემადგენლობის დიზელის ძრავის, კვანძებისა და ჰიდრომექანიკური რედუქტორის შემოწმება და აღწერა.

**პროგრამის დასრულების შემდეგ** მსმენელს შეეძლება ლოკომოტივის ტექნიკური დახასიათება, მათი უსაფრთხოების სისტემების, სავალი ნაწილის, ელექტრო აპარატურის და დამხმარე მანქანების, სამუხრუჭე და სასილე მეურნეობის დათვალიერების წესის აღწერა, მატარებლის გადაბმა/ახსნის სამუშაოების შესრულება, მოძრავი შემადგენლობის მართვა და ლოკომოტივის მიღება-ჩაბარება შესაბამისი ინსტრუქციების მოთხოვნათა დაცვით.

## საწყობის ლოგისტიკის სპეციალისტი

**პროგრამის სახელწოდება:** საწყობის ლოგისტიკის სპეციალისტი

**პროგრამის სახე:** პროფესიული მომზადება;

**ხანგრძლივობა კვირებში:** 8;

**პროგრამაზე დაშვების წინაპირობა:** სრული ზოგადი განათლება.

**პროგრამის მიზანი:** მოამზადოს მსმენელი საწყობის ლოგისტიკის სპეციალისტად, რომელიც შეძლებს ტვირთის კლასიფიცირებას, ტვირთის მიღებას საწყობში, სათავსოში შენახვას, ტვირთის გაცემას საწყობიდან და სასაწყობო დოკუმენტებთან მუშაობას.

**სწავლის შედეგები (რომელიც აღინიშნება ცოდნით ან/და უნარით ან/და კომპეტენციით)**

- ლოგისტიკის მნიშვნელობის გაცნობიერება;
- უსაფრთხო სამუშაო გარემო ლოგისტიკის ობიექტებზე;
- ტვირთის მიღება საწყობში;
- ტვირთის შენახვა სათავსოში;
- ტვირთის გაცემა საწყობიდან;
- სასაწყობო დოკუმენტების დამუშავება.

## არგონ-რკალური შემდუღებელი

**პროგრამის სახელწოდება:** არგონ-რკალური შემდუღებელი

**პროგრამის სახე:** პროფესიული გადამზადება;

**ხანგრძლივობა კვირებში:** 12;

**პროგრამაზე დაშვების წინაპირობა:** სრული ზოგადი განათლება.

**პროგრამაზე დაშვების წინაპირობა:** სრული ზოგადი განათლება, მინიმუმ 6 თვიანი სამუშაო გამოცდილება სამრეწველო სარკინიგზო სფეროში.

**პროგრამის მიზანი:** გადაამზადოს მსმენელი არგონ-რკალური (TIG) შედუღების სპეციალისტად, რომელიც შეიძენს იმ უნარებს, რაც სჭირდება მასალის მოსამზადებლად შესადუღებლად და/ან ასაწყობად, ვოლფრამის ინერტული აირის (TIG) შედუღების პროცესურების სპეციფიკაციების უსაფრთხო გამოყენების ტექნოლოგიებს, მშრალი ჰიპარბარიული შედუღების პროცედურების ჩატარებას, მშრალი ჰიპარბარიული შედუღების მეთოდების

სპეციფიკაციებისა და ტექნიკის გამოყენების ადგილების შემოწმებისა და მათი დადგენის მოთხოვნებთან.

### სწავლის შედეგები (რომელიც აღინიშნება ცოდნით ან/და უნარით ან/და კომპეტენციით)

- მასალების მონიშვნა დასაჭრელად;
- მასალების დაჭრის პროცედურების გამოყენება შედეგების პროცესთვის მზადებაში;
- მაგიდასთან მუშაობის უსაფრთხო პრაქტიკის გამოყენების დემონსტრირება;
- კომპონენტების მომზადება შედეგების პროცესისთვის;
- მექანიკური ჭრის დანადგარებით მასალის დაჭრა;
- გადასატანი თერმული და აირული დანადგარებით მასალის დაჭრა;
- მაკრატლების და საჭრელი დაზვის გამოყენებით მასალის ჭრა;
- პლაზმური აირის ჭრის მოწყობილობების გამოყენება მასალების დასაჭრელად და ფორმის მისაცემად;
- ვოლფრამის ინერტული აირის (TIG) შედეგების ტექნიკების უსაფრთხოდ გამოყენება;
- ვოლფრამის ინერტული აირის (TIG) შედეგების პროცედურების სპეციფიკაციების გამოყენება;
- ვოლფრამის ინერტული აირის (TIG) შედეგების ტექნიკების გამოყენებით სტანდარტული პროცედურები;
- შედეგების ადგილების შემოწმება და მათი შესაბამისობის დადგენა მოთხოვნებთან;
- მშრალი ჰიპარბარიული შედეგების პროცედურების ჩატარება;
- მშრალი ჰიპარბარიული შედეგების მეთოდების სპეციფიკაციების გამოყენება;
- მშრალი ჰიპარბარიული შედეგების ტექნიკის გამოყენება;
- შედეგების ადგილების შემოწმება და მათი შედარება მოთხოვნებთან.

### დეფექტებისა და დაზიანებების ვიზუალური გამოვლენა ლიანდაგის ზედა ნაშენის ელემენტებში

**პროგრამის სახელწოდება:** დეფექტებისა და დაზიანებების ვიზუალური გამოვლენა ლიანდაგის ზედა ნაშენის ელემენტებში

**პროგრამის სახე:** პროფესიული გადამზადება;

**ხანგრძლივობა კვირებში:** 7;

**პროგრამაზე დაშვების წინაპირობა:** სრული ზოგადი განათლება.

**პროგრამაზე დაშვების წინაპირობა:** სრული ზოგადი განათლება, მინიმუმ 6 თვიანი სამუშაო გამოცდილება სამრეწველო სარკინიგზო სფეროში.

**პროგრამის მიზანი:** გადაამზადოს მსმენელი დეფექტებისა და დაზიანებების ვიზუალური გამოვლენის სპეციალისტად ლიანდაგის ზედა ნაშენის ელემენტებში, რომელიც შეიძენს იმ უნარებს, რაც სჭირდება ლიანდაგის ზედა ნაშენის სრულ მონიტორინგს.

## სწავლის შედეგები (რომელიც აღინიშნება ცოდნით ან/და უნარით ან/და კომპეტენციით)

- რელსებისა და ისრული გადამყვანის ლითონის ელემენტების დეფექტების დახასიათება;
- რელსებსა და ისრულ გადამყვანებში დეფექტების და დაზიანებების გაზომვა-კონტროლის წესების აღწერა;
- ლიანდაგის ზედა ნაშენის ელემენტებში დეფექტების ვიზუალური გამოვლენის წესების განმარტება;
- რელსებში სარელსო საპირაპირე და შუალედურ სამაგრებში დეფექტების და დაზიანებების გამოვლენა ვიზუალური დათვალიერებით;
- ისრული გადამყვანის ლითონის ელემენტებში და რელსქვეშა საფუძველში დეფექტების, დაზიანებების გამოვლენა ვიზუალური დათვალიერებით;
- რელსების და ისრული გადამყვანების ლითონის ელემენტების დეფექტების და დაზიანებების კლასიფიცირება;
- რელსების და ისრული გადამყვანების ლითონის ელემენტების დეფექტების და დაზიანებების გადამოწმება- ნიშანდება.

## ელექტრო შემდუღებელი

პროგრამის სახელწოდება: ელექტრო შემდუღებელი

პროგრამის სახე: პროფესიული მომზადება;

ხანგრძლივობა კვირებში: 11;

პროგრამაზე დაშვების წინაპირობა: სრული ზოგადი განათლება.

პროგრამის მიზანი: მოამზადოს მსმენელი ელექტრო შედუღების სპეციალისტად, რომელიც შეიძენს იმ უნარებს, რაც სჭირდება მასალების მოსამზადებლისთვის შესადუღებლად და/ან ასაწყობად.

**სწავლის შედეგები (რომელიც აღინიშნება ცოდნით ან/და უნარით ან/და კომპეტენციით)**

- მასალების მონიშვნა დასაჭრელად;
- მასალების დაჭრის პროცედურების გამოყენება შედეგების პროცესთვის მზადებაში;
- მაგიდასთან მუშაობის უსაფრთხო პრაქტიკის გამოყენების დემონსტრირება;
- კომპონენტების მომზადება შედეგების პროცესისთვის;
- მექანიკური ჭრის დანადგარებით მასალის დაჭრა;
- გადასატანი თერმული და აირული დანადგარებით მასალის დაჭრა;
- მაკრატლების და საჭრელი დაზვის გამოყენებით მასალის ჭრა;
- პლაზმური აირის ჭრის მოწყობილობების გამოყენება მასალების დასაჭრელად და ფორმის მისაცემად;
- ადულებს დეტალებს კონსტრუქციებად;
- თვისებების გაუმჯობესების მიზნით დეტალების დამუშავება;
- პროდუქტის აწყობის პროცესების მართვა;
- მეტალის აქტიური აირით (MAG) და მეტალის პასიური აირით (MIG) შედეგების ტექნიკების გამოყენება;
- მეტალის აქტიური აირით (MAG) და მეტალის პასიური აირით (MIG) შედეგების ტექნიკებისთვის საჭირო მოწყობილობების გამოყენება;
- შედეგების ადგილების შემოწმება და მათი შედარება მოთხოვნებთან.

**ა(ა)იპ სარკინიგზო ტრანსპორტის კოლეჯში პროფესიულ საგანმანათლებლო პროგრამებზე სწავლა სრულად ფინანსდება სახელმწიფოს მიერ გამოყოფილი ვაუჩერის ფარგლებში.**

## წარმატებული კურსდამთავრებულების ისტორიები



ვალიდა ნოზაძე, ა (ა) იპ სარკინიგზო ტრანსპორტის კოლეჯის კურსდამთავრებული



„ა (ა) იპ სარკინიგზო ტრანსპორტის კოლეჯში, წარმატებით დავასრულე პროფესიული საგანმანათლებლო პროგრამა სავაგონო მეურნეობა. დღეს კი, დასაქმებული ვარ საქართველოს რკინიგზის ხაშურის სავაგონო დეპოში, ავტო-საკონტროლო პუნქტის ზეინკალის პოზიციაზე.

კოლეჯში გატარებულმა ნაყოფიერმა დღეებმა დადებითად იმოქმედა ჩემს კარიერულ განვითარებაზე, რისთვისაც მადლობას ვუხდის კოლეჯის მთელს ადმინისტრაციას და მის ხელმძღვანელს, ქალბატონ მანანა მოისწრაფიშვილს.

სტუდენტებს კი, ვინც თავიანთი წარმატების გზაზეა, მინდა ვურჩიო, რომ თამამად გადადგან პირველი ნაბიჯები, დაიწყონ სწავლა და არ გამოტოვონ განვითარების შესაძლებლობები. თითოეულ მათგანს წარმატებებს და ახალ საინტერესო გზებს ვუსურვებ“ - ვალიდა ნოზაძე, ა (ა) იპ სარკინიგზო ტრანსპორტის კოლეჯის კურსდამთავრებული.

თამარ ბარამიძე, (ა) აიპ სარკინიგზო ტრანსპორტის კოლეჯის კურდამთავრებული



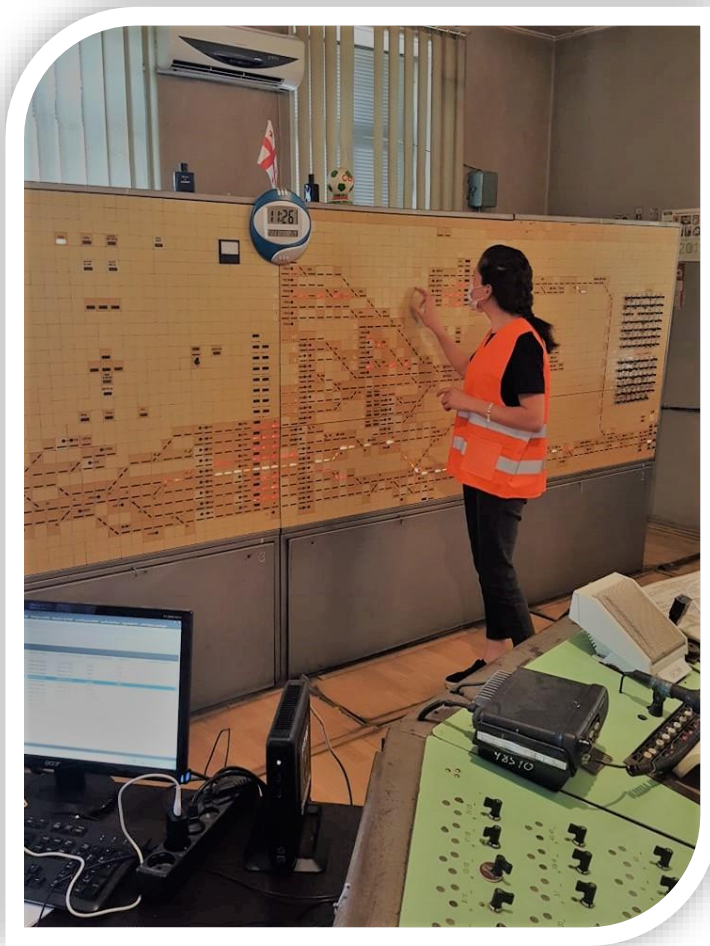
„(ა)აიპ სარკინიგზო ტრანსპორტის კოლეჯში, წარმატებით დავასრულე პროფესიული საგანმანათლებლო პროგრამა სარკინიგზო გადაზიდვები. დღეს კი დასაქმებული ვარ საქართველოს რკინიგზაში, გამყოლი ოპერატორის პოზიციაზე.

კოლეჯში მიღებულმა ცოდნამ და გარემომ, სადაც ადამიანური ურთიერთობები ძალიან ფასობს, ერთიორად გაზარდა ჩემი მოტივაცია მჭიდრო კავშირი მქონოდა სარკინიგზო სფეროსთან და ადამიანებთან. ამ ყველაფრისთვის კი მადლობას ვუხდის კოლეჯის მთელს ადმინისტრაციას და მის ხელმძღვანელს ქალბატონ მანანა მოისწრაფიშვილს.

გერქვას გამყოლი ოპერატორი ნიშნავს - სასიამოვნო სამგზავრო გარემო შეუქმნა ადამიანებს და დასამახსოვრებელი გახადო მათი გზა - რომელიც ზოგს სამუშაოდ, ზოგს

დასავენებლად, ზოგს კი ახალი საქმეების დასაწყისამდე მიიყვანს.“ - თამარ ბარამიძე, (ა) აიპ სარკინიგზო ტრანსპორტის კოლეჯის კურდამთავრებული.

დიანა ნუკრაძე ა(ა)იპ სარკინიგზო ტრანსპორტის კოლეჯის კურსდამთავრებული



„ა(ა)იპ სარკინიგზო ტრანსპორტის კოლეჯში, წარმატებით დავასრულე პროფესიული საგანმანათლებლო პროგრამა - სარკინიგზო გადაზიდვები. პოზიტიურმა გარემომ, სწავლების თანამედროვე მეთოდებმა და საინტერესო ადამიანებთან შეხვედრამ დადებითად იმოქმედა ჩემს პროფესიულ და პიროვნულ განვითარებაზე. მადლობას ვუხდის კოლეჯის ადმინისტრაციას და პროფესიონალი მასწავლებლების გუნდს ლამაზი და შემეცნებითი დღეებისთვის.

მარიამ გვეტაძე (ა) აიპ სარკინიგზო ტრანსპორტის კოლეჯის კურსდამთავრებული



ა(ა)იპ სარკინიგზო ტრანსპორტის კოლეჯის პროფესიული სტუდენტი მარიამ გვეტაძე 2021 წელს, პროფესიული განათლების ეროვნული ჯილდოს ფარგლებში წარდგენილ ნომინაციაში „წლის პროფესიული სტუდენტი“-ს გამარჯვებული გახდა და ასევე სტუდენტობის პერიოდშივე დასაქმდა სს „საქართველოს რკინიგზაზე.“

## საკონტაქტო ინფორმაცია:



ქ. თბილისი, თემქა XI მკ.რ III კვ. ნაკვეთი 01/10;

[info.rtc2016@gmail.com](mailto:info.rtc2016@gmail.com);



574 49 44 94; 577-17-80-65;



[rtc.edu.ge](http://rtc.edu.ge)



Railway Transport College